

RESPECTUEUSE
accessible
 ECONOMIE
 optimisée
 sereine
apaisante



SIMPLICITE
 DOUCE
 confort
 naturelle
instinctive

Faites le choix d'un logement moderne et intuitif conjuguant confort et économies d'énergies grâce à la qualité des équipements : poêle à granules, chauffage au sol et domotique en option pour le pilotage du thermostat, des éclairages et des volets motorisés.

Chaque espace de votre logement est pensé pour vous offrir praticité et douceur de vivre.

Les pièces du rez de chaussée sont prolongées par des terrasses et jardins résonnant comme une véritable invitation à la sérénité.

ACTUELLE

Implantée dans l'agglomération annécienne, C&V Habitat est présente sur les 2 Savoie et le pays de Gex où elle propose des logements confortables, écologiques et durables atteignant des performances techniques et énergétiques bien supérieures à la réglementation en vigueur, avec comme seul objectif votre bien-être.

Toutes nos opérations font l'objet de garanties et assurances (dommage-ouvrage, garantie financière d'achèvement, parfait achèvement, garantie décennale).

RENSEIGNEMENTS



14 route de Rumilly - Meythet
 74960 ANNECY

04 50 24 60 90

www.cv-habitat.com



Illustrations non-contractuelles / Crédit photos: Fotolia

VILLAS ORIGIN'
 ALBY-SUR-CHÉРАН

Préférez une maison ...



LA MAISON IDEALE

DANS UN ENVIRONNEMENT CHOISI

3 ou 4 chambres à l'étage parfaitement isolées de l'espace de vie

- Construction ossature bois sur vide sanitaire maçonné isolé
- Isolation intérieure et extérieure des murs



Carrelage 60x60 dans les pièces de vie

Garage individuel intérieur

Cloisons PLACOSTYL de 72mm pour une meilleure isolation phonique

L'intérieur de votre maison est pensé pour vous offrir un maximum d'espace et un confort optimisé par des prestations de qualité.

Les pièces de vie sont dotées de larges ouvertures sur le jardin afin de profiter de l'ensoleillement et de la vue, au sein d'un aménagement doux des espaces et circulations communes.

Poêle à granules & Chauffage au sol permettant confort et économies d'énergie

- Menuiseries à haute performance thermique
- Volets roulants motorisés

• De vraies économies de dépenses énergétiques grâce à une meilleure isolation, un chauffage géré avec un thermostat connecté qui règle automatiquement la température en fonction des paramètres que vous avez définis, et aussi la possibilité d'avoir un chauffage différent ou d'appoint avec le poêle à granules prévu dans les prestations de votre logement

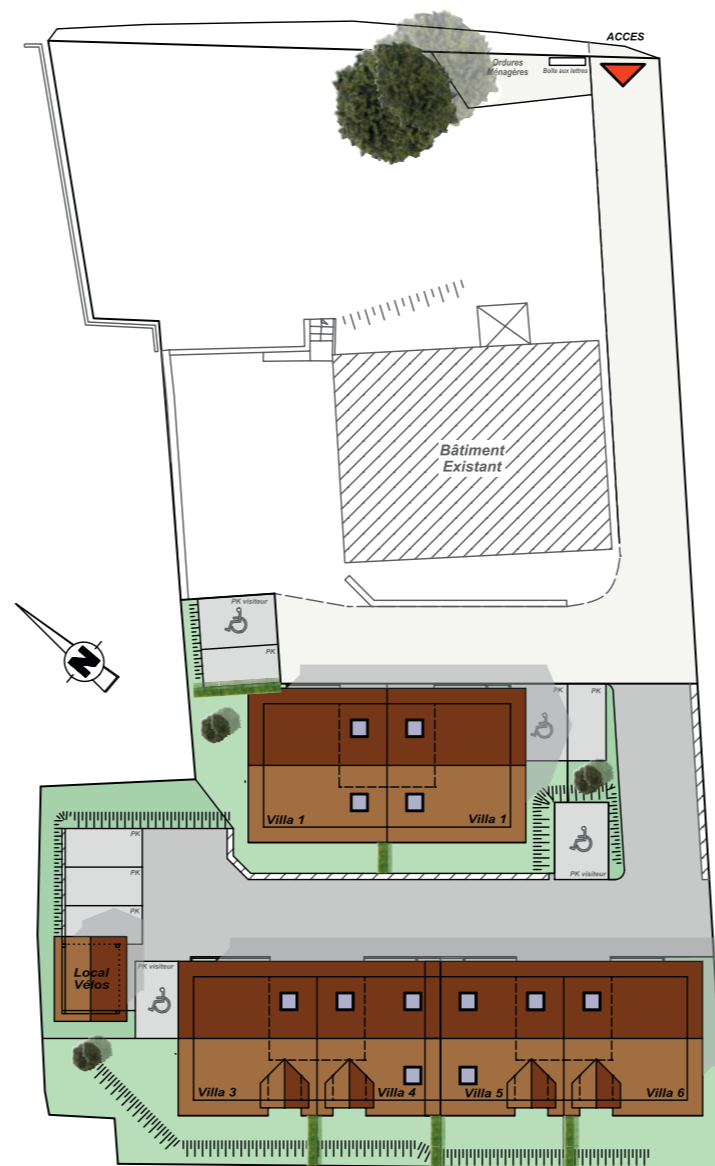
- Un niveau de confort accru été comme hiver
- Une valeur immobilière renforcée



Conçue comme une véritable invitation au bien-être, votre maison s'intègre au coeur d'un projet à l'emplacement choisi pour son cadre naturellement accueillant.

L'orientation des maisons, des terrasses et des jardins associés à une implantation homogène des lieux de vie sur l'ensemble du projet vous assure un cadre intimiste et préservé.

L'ALLIANCE DE L'AUTHENTICITÉ ET DE LA MODERNITÉ



ALBY-SUR-CHERAN : un village authentique en fort développement

Située aux portes du Parc Naturel Régional des Bauges, la commune idéalement positionnée entre Aix les Bains, Annecy et Rumilly, est en pleine expansion depuis deux décennies pendant lesquelles la population a plus que doublée.

Ce dynamisme se retrouve dans les services et l'activité économique d'Alby. Elle dispose en effet de nombreuses entreprises attirées par les facilités procurées par la présence d'un échangeur avec l'autoroute A41. Elle bénéficie en outre de toutes les infrastructures nécessaires à une ville : écoles et collège, gare, services administratifs, commerces, accès aux soins, équipements sportifs et de loisirs, ...

Forte de son passé médiéval, la commune a su préserver la beauté naturelle des berges du Chéran, ainsi que le riche patrimoine historique du vieux bourg, théâtre de nombreuses animations qui rythment l'année.

Cette commune de 2500 habitants se veut ancrée dans son époque et saura gérer une évolution maîtrisée respectueuse du cadre de vie.

www.cv-habitat.com

