

R E S P E C T U E U S E
accessible
E C O N O M E
 o p t i m i s é e
 sereine
apaisante



S I M P L I C I T É
 D O U C E
 confort
 naturelle
instinctive

Faites le choix d'un logement moderne et intuitif conjuguant confort et économies d'énergies grâce à la qualité des équipements : poêle à granules, chauffage au sol et domotique en option pour le pilotage du thermostat, des éclairages et des volets motorisés.

Chaque espace de votre logement est pensé pour vous offrir praticité et douceur de vivre.

Les pièces du rez de chaussée sont prolongées par des terrasses et jardins résonnant comme une véritable invitation à la sérénité.

A C T U E L L E

Implantée dans l'agglomération annécienne, C&V Habitat est présente sur les 2 Savoie et le pays de Gex où elle propose des logements confortables, écologiques et durables atteignant des performances techniques et énergétiques bien supérieures à la réglementation en vigueur, avec comme seul objectif votre bien-être.

Toutes nos opérations font l'objet de garanties et assurances (dommage-ouvrage, garantie financière d'achèvement, parfait achèvement, garantie décennale).

RENSEIGNEMENTS



14 route de Rumilly - Meythet
 74960 ANNECY

04 50 24 60 90

www.cv-habitat.com

LE CLOS MAXIME
RUMILLY



Illustrations non-contractuelles / Crédit photos: Fotolia

Une nouvelle vie côté maison.

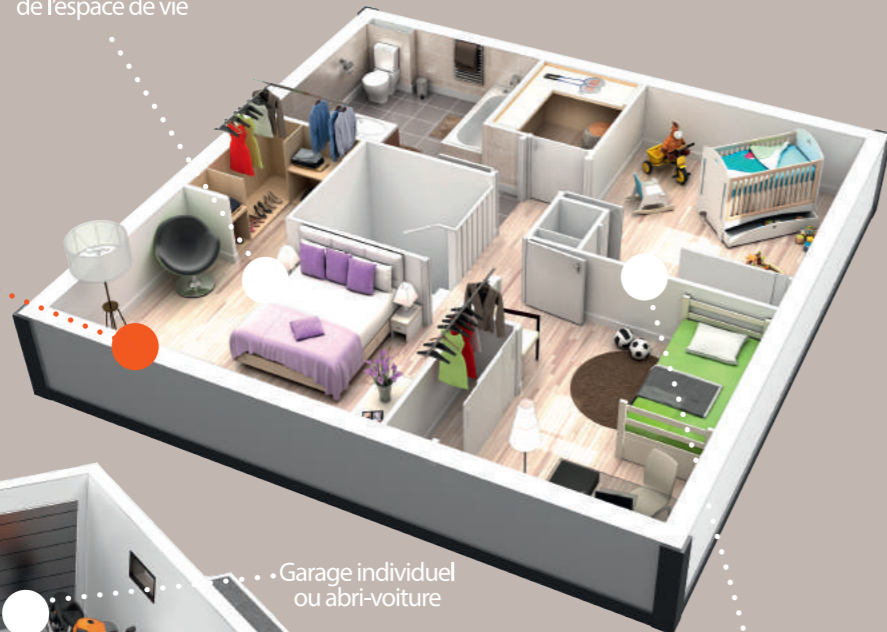


LA MAISON IDEALE

DANS UN ENVIRONNEMENT CHOISI

3 ou 4 chambres à l'étage parfaitement isolées de l'espace de vie

- Construction ossature bois sur vide sanitaire maçonné isolé
- Isolation intérieure et extérieure des murs



Carrelage 60x60 dans les pièces de vie

Garage individuel ouabri-voiture

Cloisons PLACOSTYL de 72mm pour une meilleure isolation phonique

L'intérieur de votre maison est pensé pour vous offrir un maximum d'espace et un confort optimisé par des prestations de qualité.

Les pièces de vie sont dotées de larges ouvertures sur le jardin afin de profiter de l'ensoleillement et de la vue, au sein d'un aménagement doux des espaces et circulations communes.

Poêle à granules & Chauffage au sol permettant confort et économies d'énergie

- Menuiseries à haute performance thermique
- Volets roulants motorisés

• De vraies économies de dépenses énergétiques grâce à une meilleure isolation, un chauffage géré avec un thermostat connecté qui règle automatiquement la température en fonction des paramètres que vous avez définis, et aussi la possibilité d'avoir un chauffage différent ou d'appoint avec le poêle à granules prévu dans les prestations de votre logement

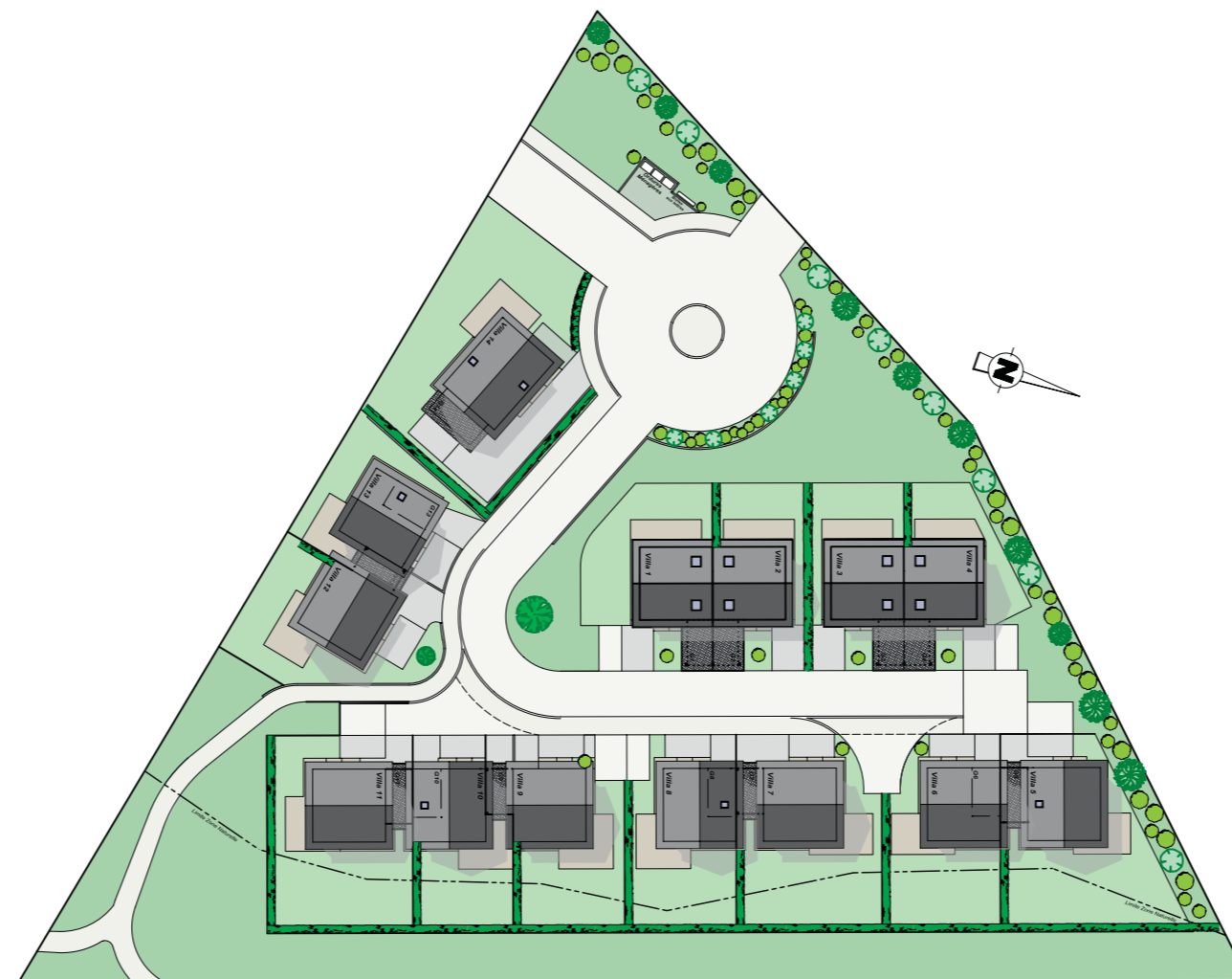
- Un niveau de confort accru été comme hiver
- Une valeur immobilière renforcée



Conçue comme une véritable invitation au bien-être, votre maison s'intègre au coeur d'un projet à l'emplacement choisi pour son cadre naturellement accueillant.

L'orientation des maisons, des terrasses et des jardins associés à une implantation homogène des lieux de vie sur l'ensemble du projet vous assure un cadre intimiste et préservé.

[CONFORT & QUALITÉ DE VIE]



www.cv-habitat.com

LE CLOS MAXIME

RUMILLY



RUMILLY : Une ville à la campagne

Située au cœur du territoire de l'Albanais, à mi-chemin entre Annecy et Aix-les-Bains, Rumilly est une ville de plus de 15 000 habitants, riche de sa qualité de vie et de son dynamisme.

Un dynamisme économique associé à la présence d'industries de renommée internationale comme Tefal – Groupe Seb (électro-ménager et domotique), Cereal Partners France Nestlé (agroalimentaire) ou Vulli (jouets, fabricant de la célèbre Sophie la Girafe) et d'un réseau dense de petites et moyennes entreprises.

Un dynamisme de vie aussi, avec des activités de loisirs de qualité (base de loisirs du plan d'eau, circuit de karting, salle de spectacle au Quai des Arts, ...) et un tissu associatif dense contribuant aux animations de la ville et proposant de multiples activités culturelles et sportives.

Une diversité qui se traduit également dans son architecture, la ville mariant avec harmonie des aménagements contemporains (Quai des Arts et son parvis, Place d'Armes ...) aux constructions médiévales du vieux bourg (halle au blé, maisons à arcades du XVIe siècle, ponts).

Des influences qui font de Rumilly une ville qui a trouvé le juste équilibre entre dynamisme et qualité de vie.

