



14, route de Rumilly
MEYTHET
74 960 ANNECY
Tel : +33.(0)4.50.24.60.90
www.cv-habitat.com



SAINT PIERRE EN FAUCIGNY

RIVES ET SENS

VILLA 5 - 100m² - 3CH

SURFACES HABITABLES REZ DE JARDIN

Entrée Séjour Cuisine Salon	39,52 m ²
WC	3,77 m ²
TOTAL REZ DE JARDIN	43,29 m ²

SURFACES HABITABLES ET UTILES ETAGE

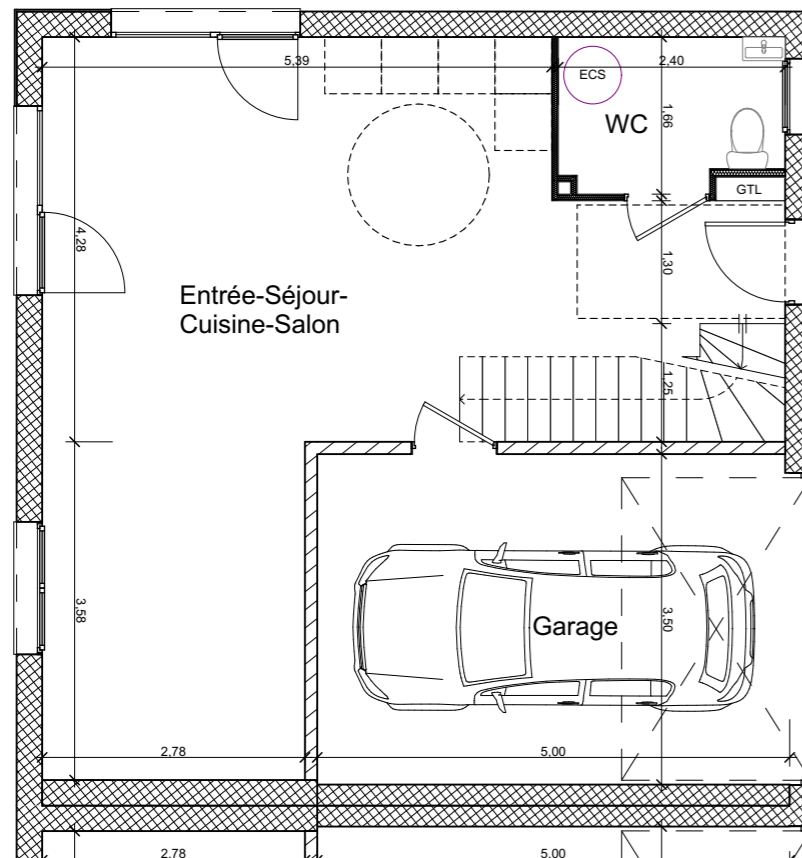
Chambre 1	16,74 m ² dont 2,57m ² utiles
Chambre 2	13,21 m ² dont 2,10m ² utiles
Chambre 3	13,16 m ² dont 2,10m ² utiles
SDB	9,81 m ² dont 1,96m ² utiles
WC	1,28 m ²
DGT	2,60 m ²
TOTAL ETAGE	56,80 m ²

TOTAL	100,09 m ² dont 8,73m ² utiles
-------	------------------------------------------------------

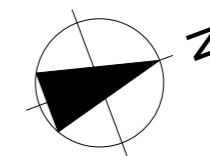
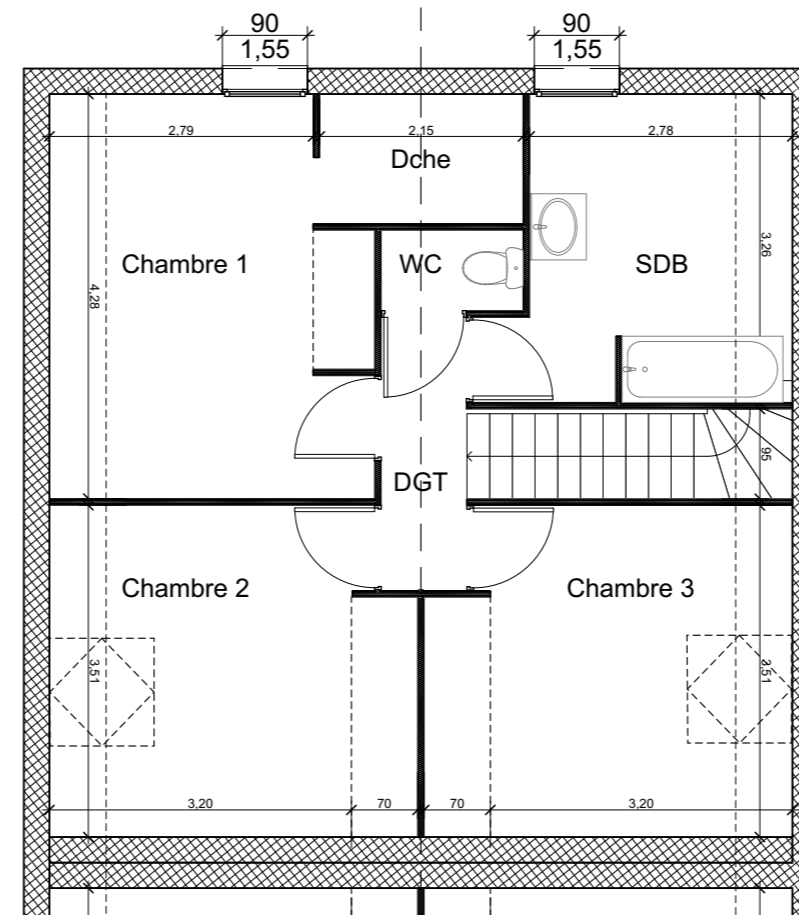
SURFACES ANNEXES

Garage	17,50 m ²
Surface parcelle	174 m ²

REZ DE CHAUSSEE



ETAGE



Des modifications sont susceptibles d'être apportées aux aménagements, en fonction des nécessités techniques, administratives et/ou réglementaires. Les surfaces, côtes, niveaux intérieurs et extérieurs, les retombées de poutre, faux-plafonds, gaines, équipements sanitaires et formats des carrelages sont figurés à titre indicatif. Les appareils ménagers, le mobilier et les végétaux ne sont pas fournis. La surface de chaque pièce est calculée avec son éventuel placard.