

# Les Villas Audace

Commune de SILLINGY  
Impasse de la Fruitière



Lot N° 3

ALPINA G 90

T5

Surface de parcelle 376 m<sup>2</sup>

## SURFACES REZ DE JARDIN

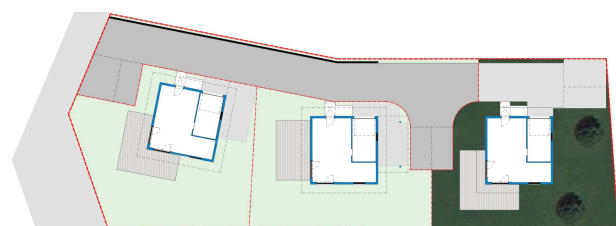
Entrée	4.21 m <sup>2</sup>
Séjour/Cuisine	33.38 m <sup>2</sup>
WC	2.58 m <sup>2</sup>
<b>TOTAL REZ</b>	<b>40.17 m<sup>2</sup></b>

## SURFACES ETAGE

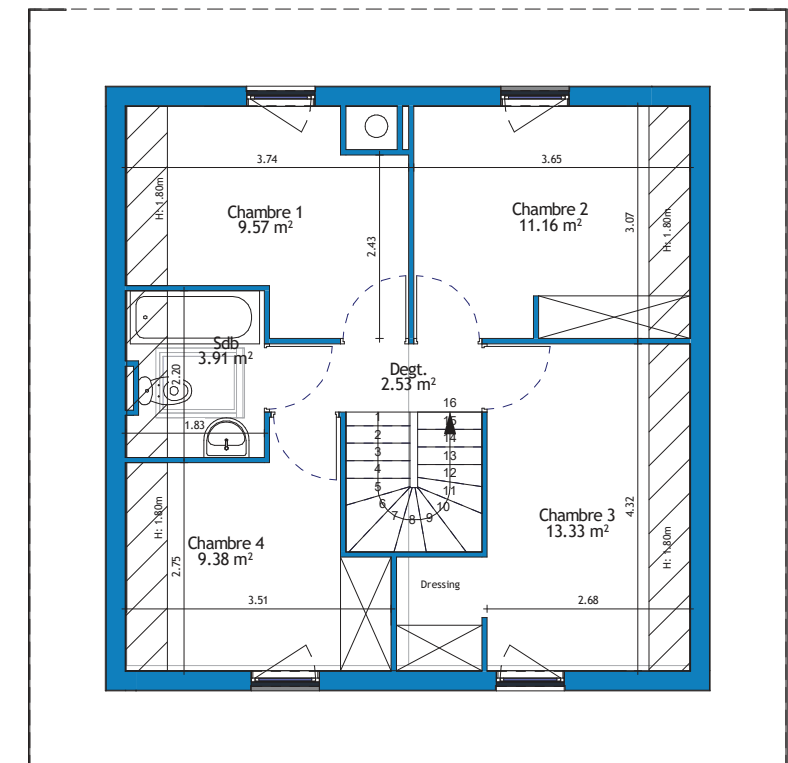
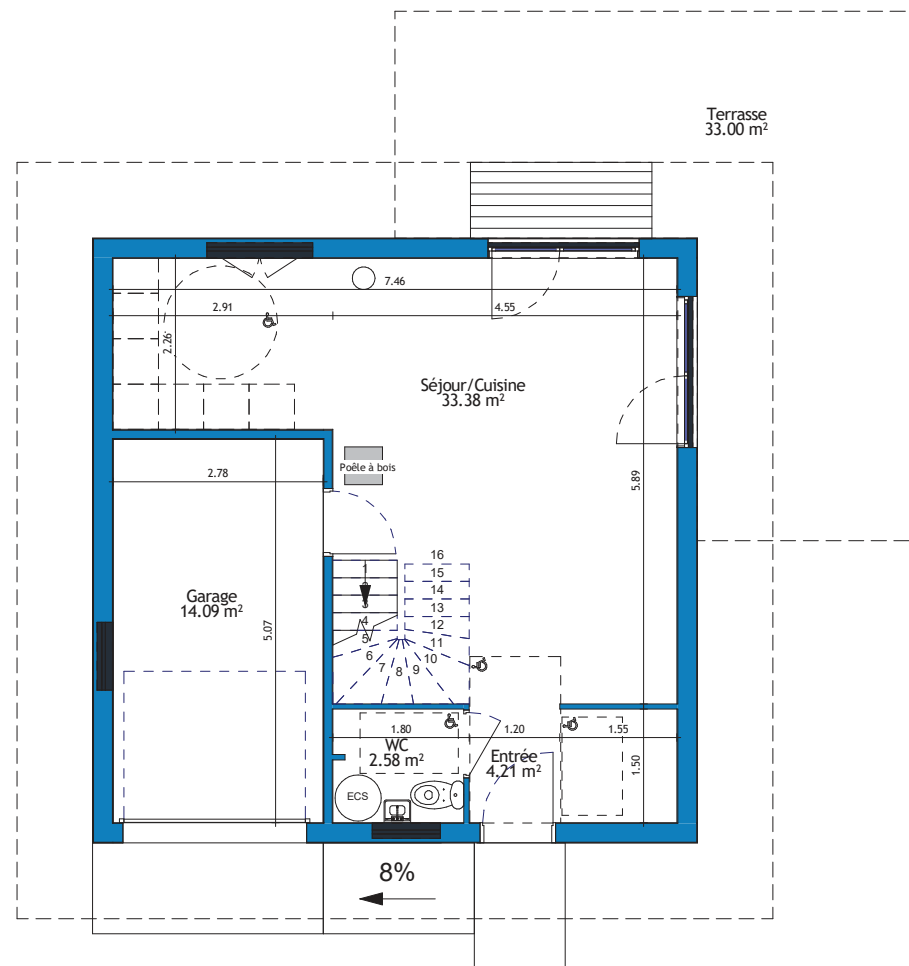
Chambre 1	9.57 m <sup>2</sup>	dont 1.30 m <sup>2</sup> inf: 1.80m
Chambre 2	11.16 m <sup>2</sup>	dont 1.65 m <sup>2</sup> inf: 1.80m
Chambre 3	13.33 m <sup>2</sup>	dont 2.35 m <sup>2</sup> inf: 1.80m
Chambre 4	9.38 m <sup>2</sup>	dont 1.50 m <sup>2</sup> inf: 1.80m
Degt.	2.53 m <sup>2</sup>	
Sdb	3.91 m <sup>2</sup>	dont 1.20 m <sup>2</sup> inf: 1.80m
<b>TOTAL ETAGE</b>	<b>49.88 m<sup>2</sup></b>	
<b>SURFACE UTILE</b>	<b>90.05 m<sup>2</sup></b>	dont 8.00 m <sup>2</sup> inf: 1.80m

## SURFACES ANNEXES

Garage	14.09 m <sup>2</sup>
Terrasse	33.00 m <sup>2</sup>



JUIN. 2017



**[C&V]**  
CROZET & VAPILLON  
HABITAT

14, Route de Rumilly – 74960 MEYTHET  
contact@cv-habitat.com – 04 50 24 60 90

[www.cv-habitat.com](http://www.cv-habitat.com)

NOTA: DES MODIFICATIONS SONT SUSCEPTIBLES D'ETRE APORTEES A CE PLAN EN FONCTION DES NECESSITES TECHNIQUES DE LA REALISATION, TANT EN CE QUI CONCERNE LES DIMENSIONS, QUE LES EQUIPEMENTS SANITAIRES ET ELECTRIQUES (MOBILIER ELECTROMENAGERS NON FOURNIS).  
LES SURFACES INDIQUEES SONT APPROXIMATIVES, LES RETOMBES, AINSI QUE L'EMPLACEMENT DES EQUIPEMENTS NE SONT PAS TOUS FIGURES O U LE SONT A TITRE INDICATIF, LES SURFACES HABITABLES SONT CONFORMES AU DECRET DU 23 MARS 1997 (ART:4,1)