



IMPULSION

Commune de Vallières

[C&V]
CROZET & VAPILLON
HABITAT

14, Route de Rumilly
74 960 MEYTHET

tel : + 33.(0)4.50.24.60.90
www.cv-habitat.com

LOT 2

Type 4

SURFACES REZ DE CHAUSSEE

Séjour - Cuisine - Salon - Entrée	33,96 m ²
WC	4,22 m ²
TOTAL REZ DE CHAUSSEE	38,18 m²

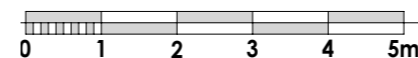
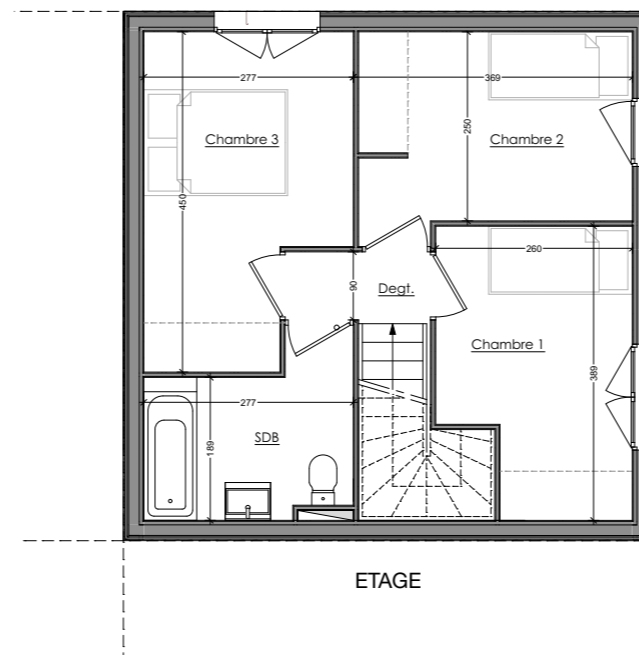
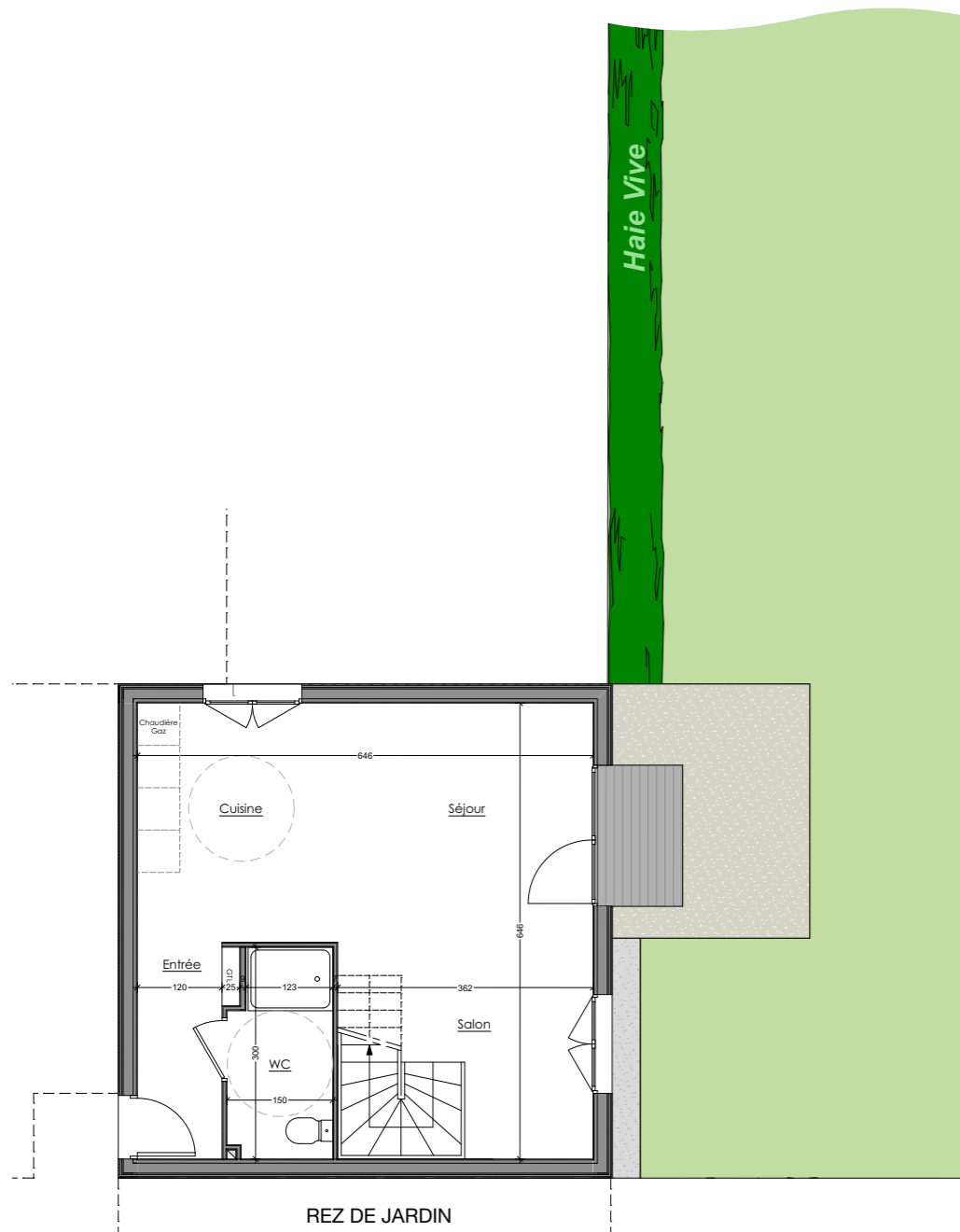
SURFACES ETAGE

Dégagement	1,78 m ²
Chambre 1	9,03 m ²
Chambre 2	9,33 m ²
Chambre 3	10,85 m ²
Salle de Bain	5,70 m ²
TOTAL SURFACES ETAGE	36,69 m²

TOTAL SURFACE HABITABLE 74,87 m²

Garage

SURFACE JARDIN 106,20 m²



Des modifications sont susceptibles d'être apportées aux aménagements, en fonction des nécessités techniques, administratives et/ou réglementaires.
Les surfaces, côtes, niveaux intérieurs et extérieurs, les retombées de poutre, faux-plafonds, gaines, équipements sanitaires et formats des carrelages sont figurés à titre indicatif.
Les appareils ménagers, le mobilier et les végétaux ne sont pas fournis. La surface de chaque pièce est calculée avec son éventuel placard