



Les Villas Orchidées



Commune de Valleiry



14, Route de Rumilly
74 960 MEYTHET

tel : + 33.(0)4.50.24.60.90
www.cv-habitat.com

LOT2

Type 4

SURFACES REZ DE JARDIN

Entrée + placard	3,95 m ²
WC	2,8 m ²
Séjour - Cuisine - Salon	33,65 m ²
TOTAL REZ DE JARDIN	40,40 m²

SURFACES ETAGE

< 1,80 m

Dégagement	2,6 m ²	
Chambre 1	10,55 m ²	1,8 m ²
Chambre 2	11,1 m ²	1,8 m ²
Chambre 3 + Dressing	14,80 m ²	2,6 m ²
Salle de Bain	8,3 m ²	1,7 m ²
Cellier	2,7 m ²	
TOTAL SURFACES ETAGE	50,05 m²	7,9 m²

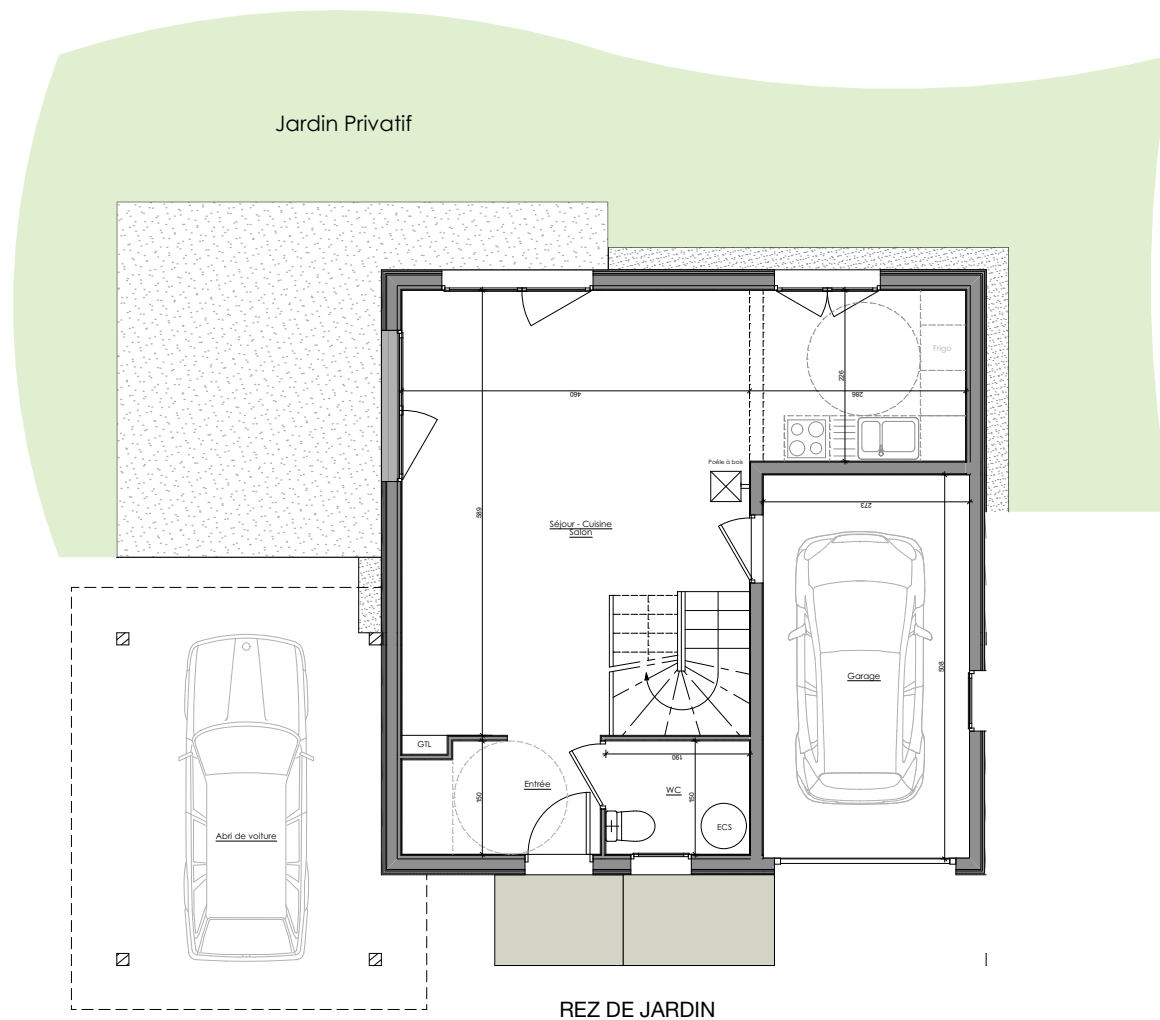
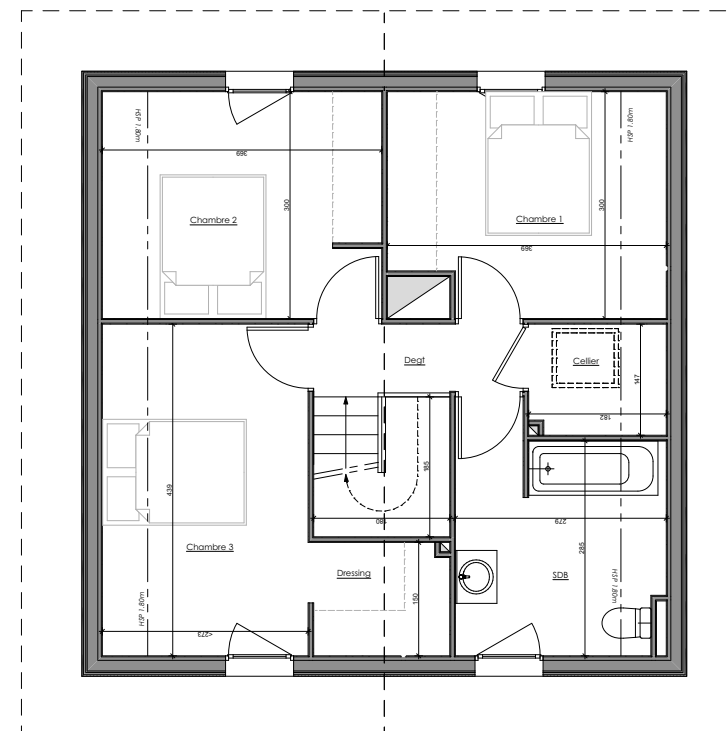
TOTAL SURFACE HABITABLE 90,45 m² 7,9 m²

Garage 13,85 m²
Abri de voiture 15,40 m²

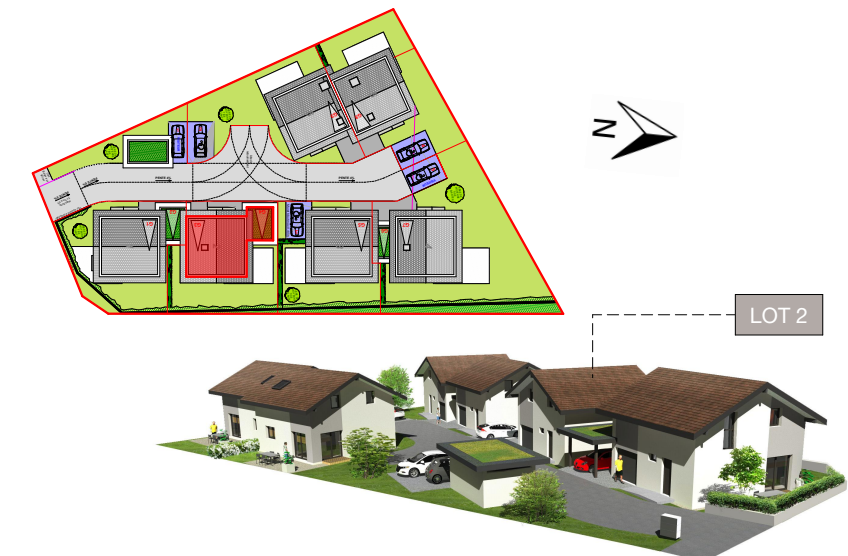
SURFACE TERRAIN 195 m²



ETAGE



REZ DE JARDIN



Des modifications sont susceptibles d'être apportées aux aménagements, en fonction des nécessités techniques, administratives et/ou réglementaires.
Les surfaces, côtes, niveaux intérieurs et extérieurs, les retombées de poutre, faux-plafonds, gaines, équipements sanitaires et formats des carrelages sont figurés à titre indicatif.
Les appareils ménagers, le mobilier et les végétaux ne sont pas fournis. La surface de chaque pièce est calculée avec son éventuel placard

