

# LA BALME-DE-SILLINGY LES VILLAS COSY



## SURFACES UTILES REZ DE JARDIN

Entrée + pl.	2.55 m <sup>2</sup>
Séjour-Cuisine-Salon	42.50 m <sup>2</sup>
Chambre 1 + douche	10.45 m <sup>2</sup>
Cellier	3.25 m <sup>2</sup>
Wc	2.10 m <sup>2</sup>
<b>TOTAL REZ DE JARDIN</b>	<b>60.85 m<sup>2</sup></b>

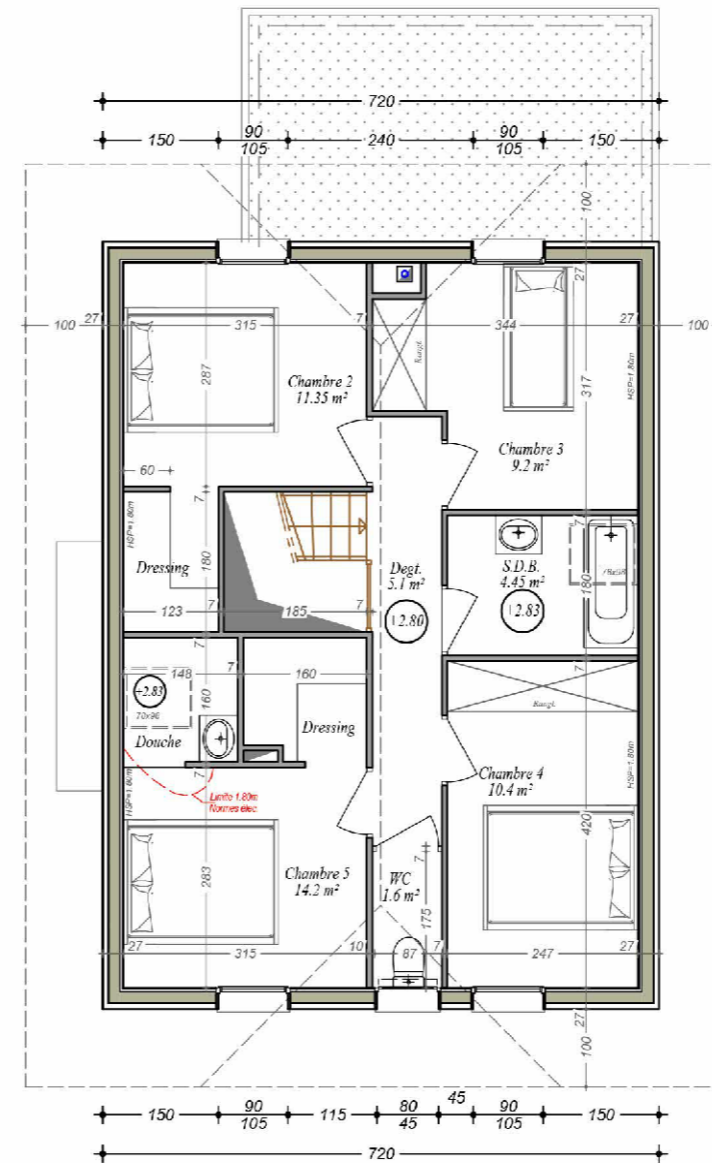
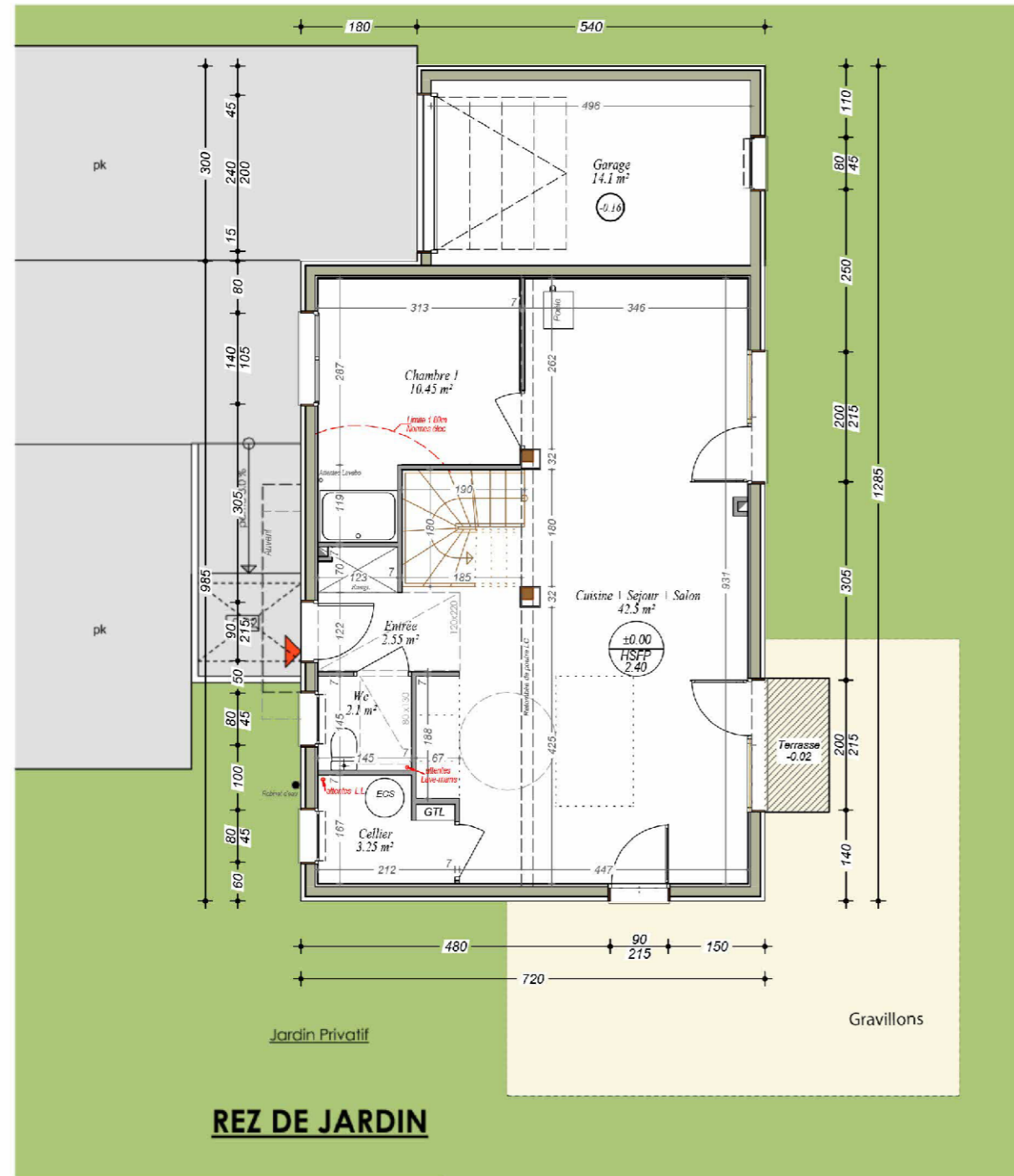
## SURFACES UTILES ETAGE

Dégt.	5.10 m <sup>2</sup>
Chambre 2 + dress.	11.35 m <sup>2</sup>
Chambre 3	9.20 m <sup>2</sup>
Chambre 4	10.40 m <sup>2</sup>
Chambre 5 + S. de B. + dress.	14.20 m <sup>2</sup>
Salle de Bain	4.45 m <sup>2</sup>
Wc	1.60 m <sup>2</sup>
<b>TOTAL ETAGE</b>	<b>56.30 m<sup>2</sup></b>

**TOTAL 117.15 m<sup>2</sup>**

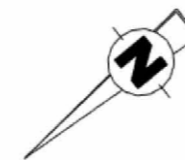
## SURFACES ANNEXES

Garage	14.10 m <sup>2</sup>	Jardin	210 m <sup>2</sup> env.
--------	----------------------	--------	-------------------------



**ETAGE**

**LOT G**



Janvier 2019

**[C&V]**  
CROZET & VAPILLON  
HABITAT

14, Route de Rumilly  
MEYTHET - 74 960 ANNECY

tel: + 33.(0)4.50.24.60.90  
www.cv-habitat.com

Des modifications sont susceptibles d'être apportées aux aménagements, en fonction des nécessités techniques, administratives et/ou réglementaires. Les surfaces, côtes, niveaux intérieurs et extérieurs, les retombées de poutre, faux-plafonds, gaines, équipements sanitaires et formats des carrelages sont figurés à titre indicatif. Les appareils ménagers, le mobilier et les végétaux ne sont pas fournis. La surface de chaque pièce est calculée avec son éventuel placard