

# REIGNIER - ESERY LES VILLAS EVIDENCE



## SURFACES REZ DE JARDIN

Entrée + pl.	2.74 m <sup>2</sup>
Séjour-Cuisine-Salon	35.95 m <sup>2</sup>
Chambre 1	13.00 m <sup>2</sup>
Wc	2.86 m <sup>2</sup>

**TOTAL REZ 54.55 m<sup>2</sup>**

## SURFACES ETAGE

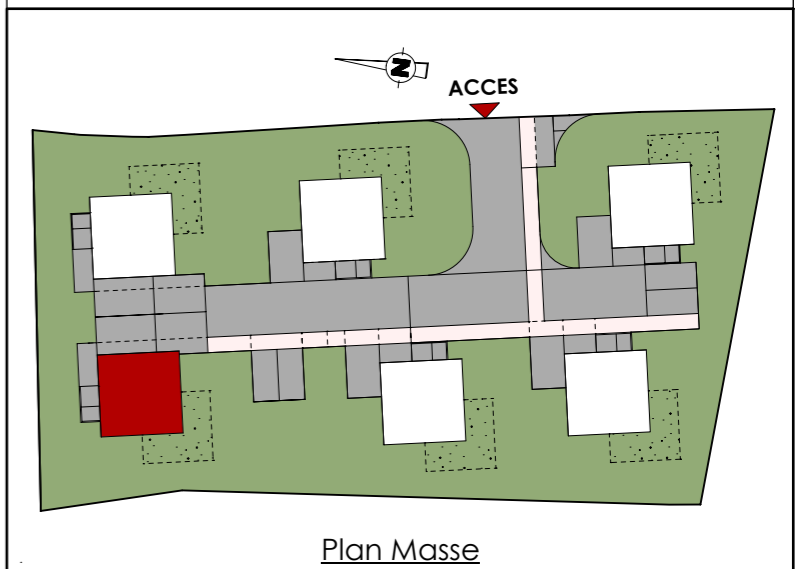
Dégt.	2.49 m <sup>2</sup>
Chambre 2	11.15 m <sup>2</sup> (dont 2.10 m <sup>2</sup> < 1.80 m)
Chambre 3	9.04 m <sup>2</sup> (dont 1.68 m <sup>2</sup> < 1.80 m)
Chambre 4	9.04 m <sup>2</sup> (dont 2.02 m <sup>2</sup> < 1.80 m)
Chambre 5 + Dress.	14.55 m <sup>2</sup> (dont 3.22 m <sup>2</sup> < 1.80 m)
S.de B.	3.75 m <sup>2</sup> (dont 1.58 m <sup>2</sup> < 1.80 m)

**TOTAL ETAGE 50.02 m<sup>2</sup> (dont 10.60 m<sup>2</sup> < 1.80 m)**

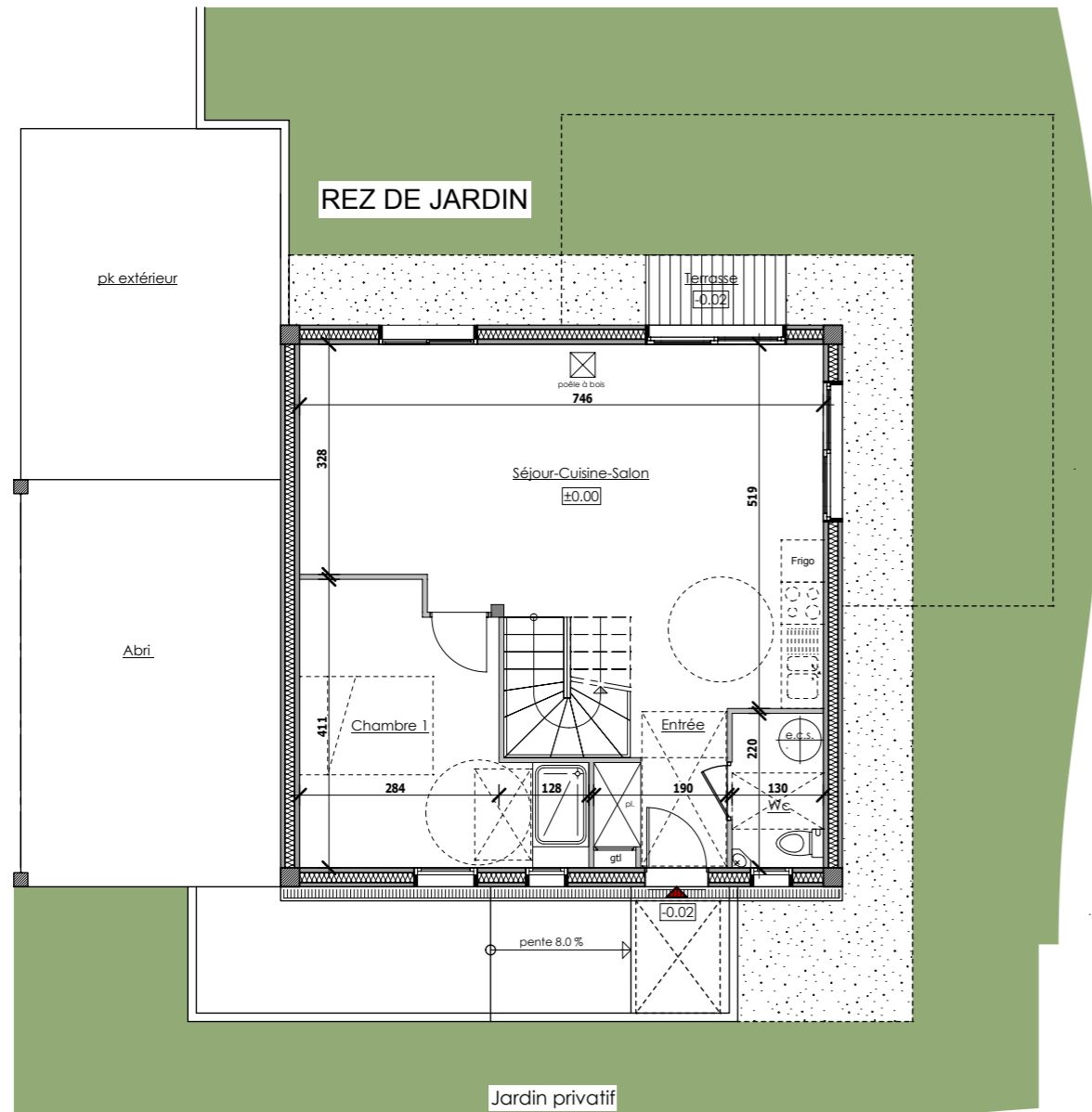
**TOTAL 104.57 m<sup>2</sup> (dont 10.60 m<sup>2</sup> < 1.80 m)**

## SURFACES ANNEXES

Jardin	230 m <sup>2</sup> env.
--------	-------------------------



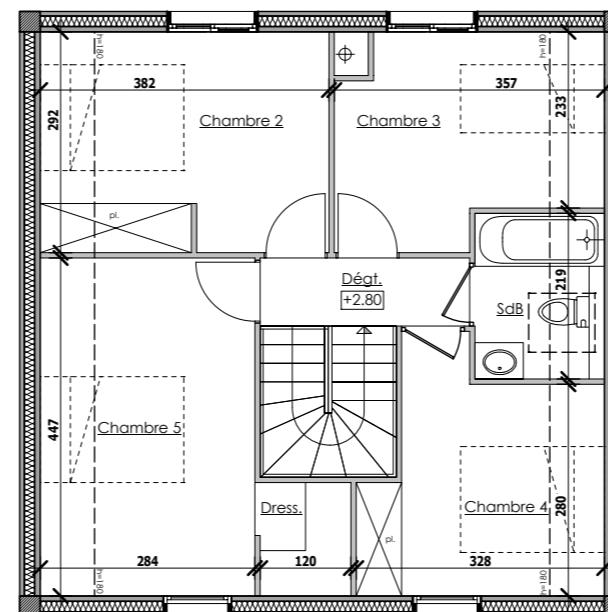
Plan Masse



## LOT 2



## ETAGE



**[C&V]**  
CROZET & VAILLON  
HABITAT

14, Route de Rumilly  
74 960 MEYTHET  
tel: + 33.(0)4.50.24.60.90  
www.cv-habitat.com

Des modifications sont susceptibles d'être apportées aux aménagements, en fonction des nécessités techniques, administratives et/ou réglementaires.  
Les surfaces, côtes, niveaux intérieurs et extérieurs, les retombées de poutre, faux-plafonds, gaines, équipements sanitaires et formats des carrelages sont figurés à titre indicatif.  
Les appareils ménagers, le mobilier et les végétaux ne sont pas fournis. La surface de chaque pièce est calculée avec son éventuel placard



novembre 2016