

HAUTEVILLE SUR FIER LE CLOS DES POMMIERS



SURFACE HABITABLE REZ DE JARDIN

Entrée/Buanderie	4.58 m ²
Séjour-Cuisine-Salon	33.44 m ²
Wc	2.08 m ²

TOTAL REZ DE JARDIN 40.10 m²

SURFACE HABITABLE ETAGE

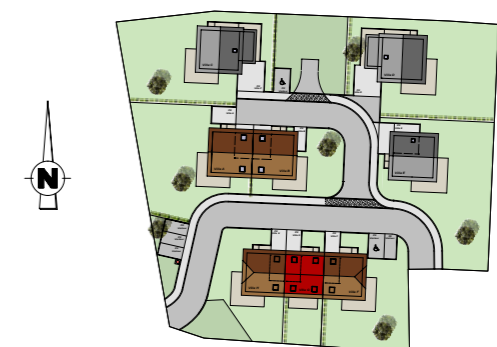
Dégt.	2.30 m ²
Chambre 1	10.66 m ²
Chambre 2	11.06 m ²
Chambre 3	14.72 m ²
Cellier	2.71 m ²
S.de B.	8.35 m ²

TOTAL ETAGE 49.80 m²

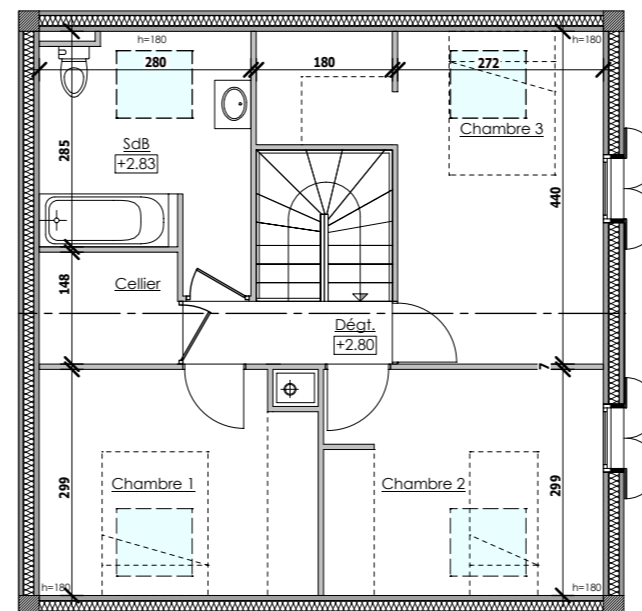
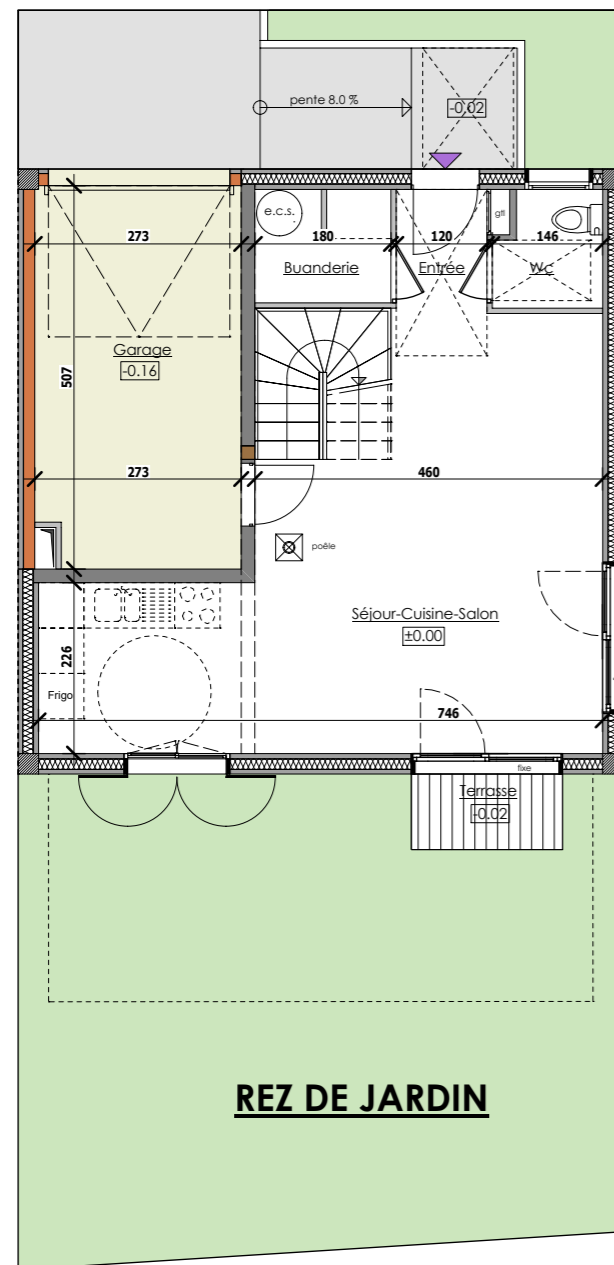
TOTAL 89.90 m²

SURFACES ANNEXES

Garage	13.65 m ²	Terrain	188 m ²
--------	----------------------	---------	--------------------



LOT G



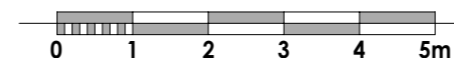
ETAGE

[C&V]
CROZET & VAILLON
HABITAT

14, Route de Rumilly
MEYTHET - 74 960 ANNECY

tel: + 33.(0)4.50.24.60.90
www.cv-habitat.com

Des modifications sont susceptibles d'être apportées aux aménagements, en fonction des nécessités techniques, administratives et/ou réglementaires.
Les surfaces, côtes, niveaux intérieurs et extérieurs, les retombées de poutre, faux-plafonds, gaines, équipements sanitaires et formats des carrelages sont figurés à titre indicatif.
Les appareils ménagers, le mobilier et les végétaux ne sont pas fournis. La surface de chaque pièce est calculée avec son éventuel placard



FEVRIER 2020