

# LA BALME DE SILLINGY LES VILLAS EQUILIBRE



## SURFACES REZ DE JARDIN

Entrée + pl.	3.72 m <sup>2</sup>
Séjour-Cuisine-Salon	38.10 m <sup>2</sup>
Wc	2.70 m <sup>2</sup>

**TOTAL REZ 44.52 m<sup>2</sup>**

## SURFACES ETAGE

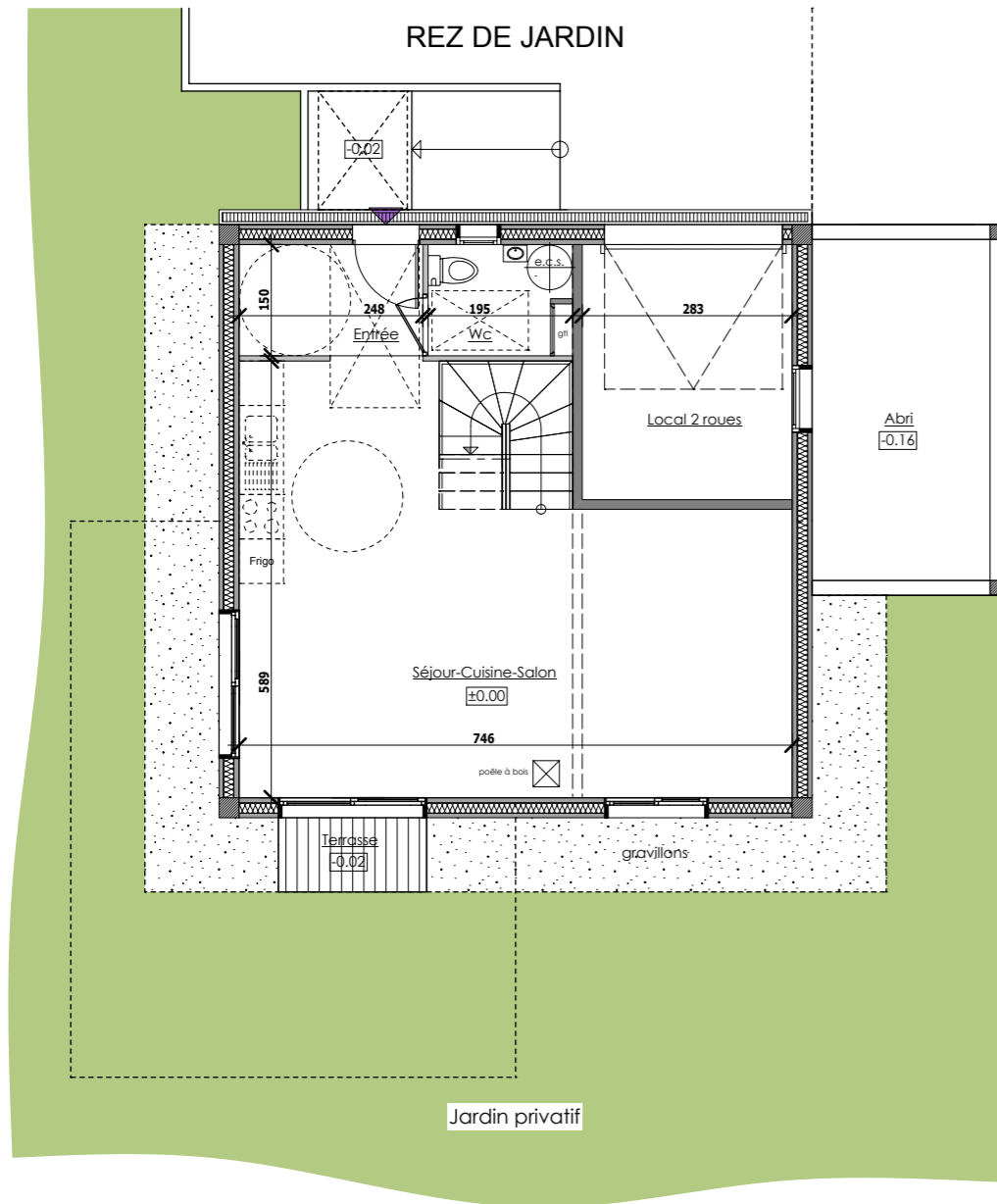
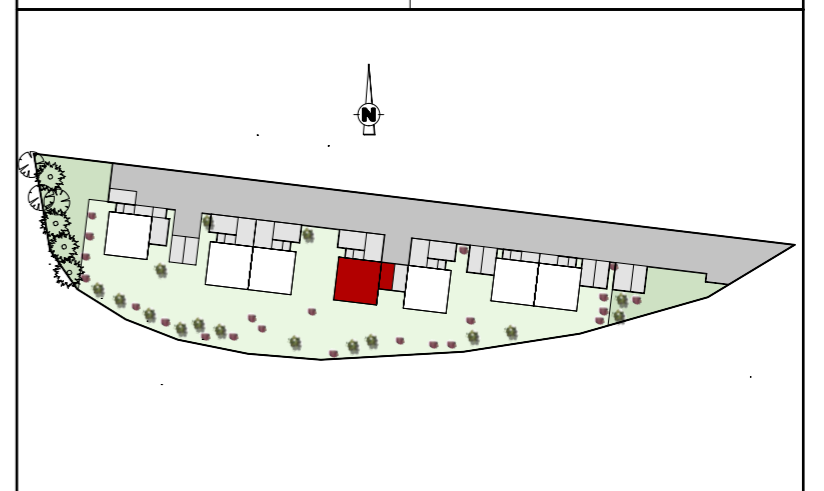
Dégt.	2.57 m <sup>2</sup>
Chambre 1	9.62 m <sup>2</sup> (dont 1.69 m <sup>2</sup> < 1.80 m)
Chambre 2	10.46 m <sup>2</sup> (dont 2.10 m <sup>2</sup> < 1.80 m)
Chambre 3 + Dress.	13.61 m <sup>2</sup> (dont 3.22 m <sup>2</sup> < 1.80 m)
Chambre 4	9.69 m <sup>2</sup> (dont 2.02 m <sup>2</sup> < 1.80 m)
S.de B.	3.97 m <sup>2</sup> (dont 1.56 m <sup>2</sup> < 1.80 m)

**TOTAL ETAGE 49.92 m<sup>2</sup> (dont 10.59 m<sup>2</sup> < 1.80 m)**

**TOTAL 94.44 m<sup>2</sup> (dont 10.59 m<sup>2</sup> < 1.80 m)**

## SURFACES ANNEXES

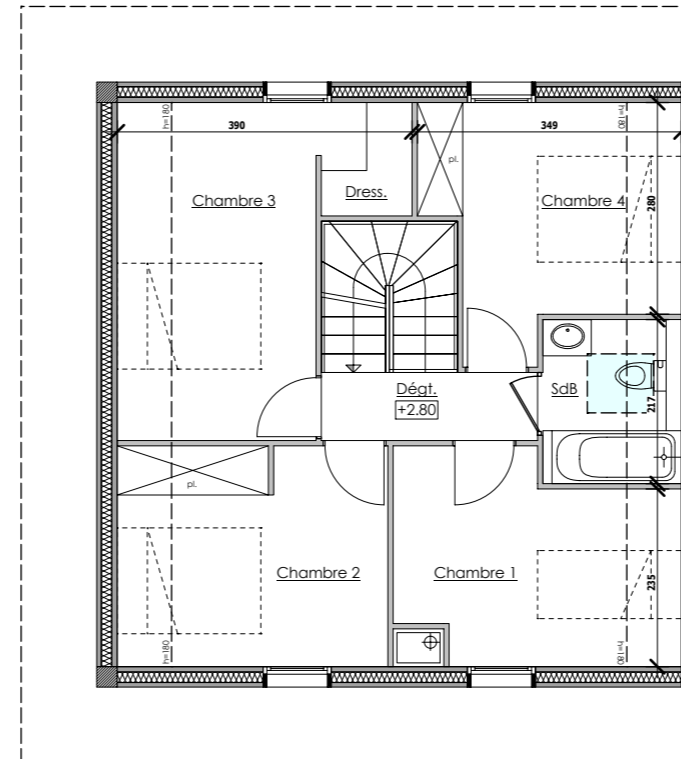
Local 2 roues	9.73 m <sup>2</sup>	Jardin	210 m <sup>2</sup> env.
---------------	---------------------	--------	-------------------------



## LOT D



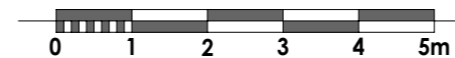
## ETAGE



**[C&V]**  
HABITAT

14, Route de Rumilly  
74 960 MEYTHET  
tel: + 33.(0)4.50.24.60.90  
www.cv-habitat.com

Des modifications sont susceptibles d'être apportées aux aménagements, en fonction des nécessités techniques, administratives et/ou réglementaires. Les surfaces, côtes, niveaux intérieurs et extérieurs, les retombées de poutre, faux-plafonds, gaines, équipements sanitaires et formats des carrelages sont figurés à titre indicatif. Les appareils ménagers, le mobilier et les végétaux ne sont pas fournis. La surface de chaque pièce est calculée avec son éventuel placard



mai 2017