

# Le Clos des Ecoles

Commune de  
Vétraz-Monthoux



Lot N° 1 ALPINA G 104  
T4

Surface de parcelle 390 m<sup>2</sup>

## SURFACES REZ DE JARDIN

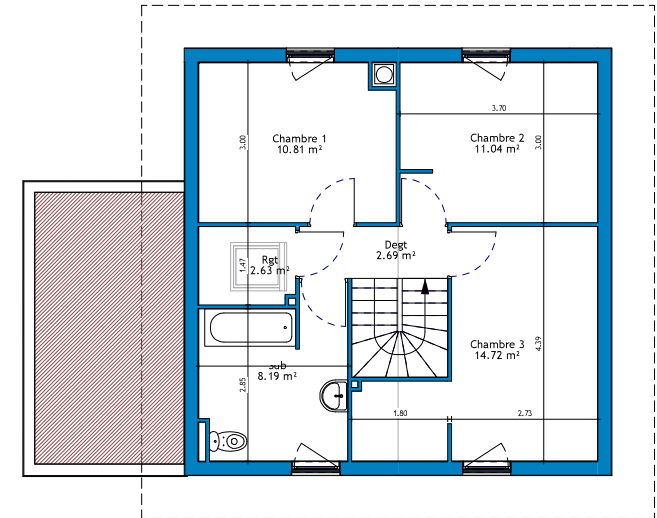
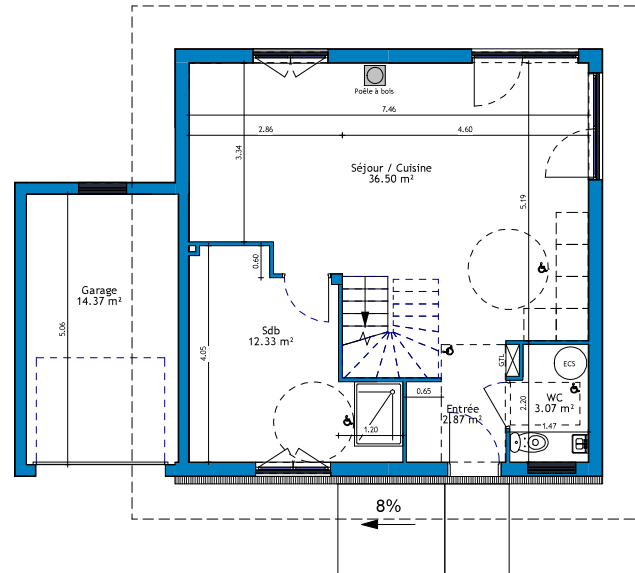
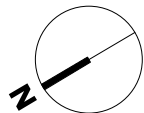
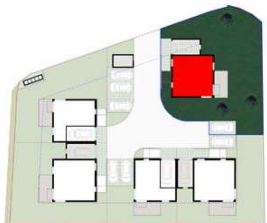
Entrée	2.87 m <sup>2</sup>
Sdb	12.33 m <sup>2</sup>
Séjour / Cuisine	36.50 m <sup>2</sup>
WC	3.07 m <sup>2</sup>
<b>TOTAL REZ</b>	<b>54.77 m<sup>2</sup></b>

## SURFACES ETAGE

Chambre 1	10.81 m <sup>2</sup>
Chambre 2	11.04 m <sup>2</sup>
Chambre 3	14.72 m <sup>2</sup>
Degt	2.69 m <sup>2</sup>
Rgt	2.63 m <sup>2</sup>
Sdb	8.19 m <sup>2</sup>
<b>TOTAL ETAGE</b>	<b>50.08 m<sup>2</sup></b>
<b>SURFACE HABITABLE</b>	<b>104.85 m<sup>2</sup></b>

## SURFACES ANNEXES

Garage	14.37 m <sup>2</sup>
--------	----------------------



NOTA: DES MODIFICATIONS SONT SUSCEPTIBLES D'ÊTRE APPORTÉES À CE PLAN EN FONCTION DES NECESSITES TECHNIQUES DE LA REALISATION, TANT EN CE QUI CONCERNE LES DIMENSIONS, QUE LES EQUIPEMENTS SANITAIRES ET ELECTRIQUES (MOBIILIER ELECTROMENAGERS NON FOURNIS).  
LES SURFACES INDIQUEES SONT APPROXIMATIVES. LES RETOMBÉES, AINSI QUE L'EMPLACEMENT DES EQUIPEMENTS NE SONT PAS TOUS FIGURES OU LE SONT A TITRE INDICATIF. LES SURFACES HABITABLES SONT CONFORMES AU DECRET DU 23 MARS 1997 (ART.4.1)

**[C&V]**  
CROZET & VAPILLON  
**HABITAT**

14, Route de Rumilly – 74960 MEYTHET  
contact@cv-habitat.com – 04 50 24 60 90

[www.cv-habitat.com](http://www.cv-habitat.com)