



**JUVIGNY**  
**LES CONFIDENTIELLES**  
**VILLA 3 - 104m<sup>2</sup> - 3CH**

**SURFACES HABITABLES REZ DE JARDIN**

Entrée Séjour Cuisine Salon	39,20 m <sup>2</sup>
SDB	12,35 m <sup>2</sup>
WC	3,05 m <sup>2</sup>
<b>TOTAL REZ DE JARDIN</b>	<b>54,60 m<sup>2</sup></b>

**SURFACES HABITABLES ETAGE**

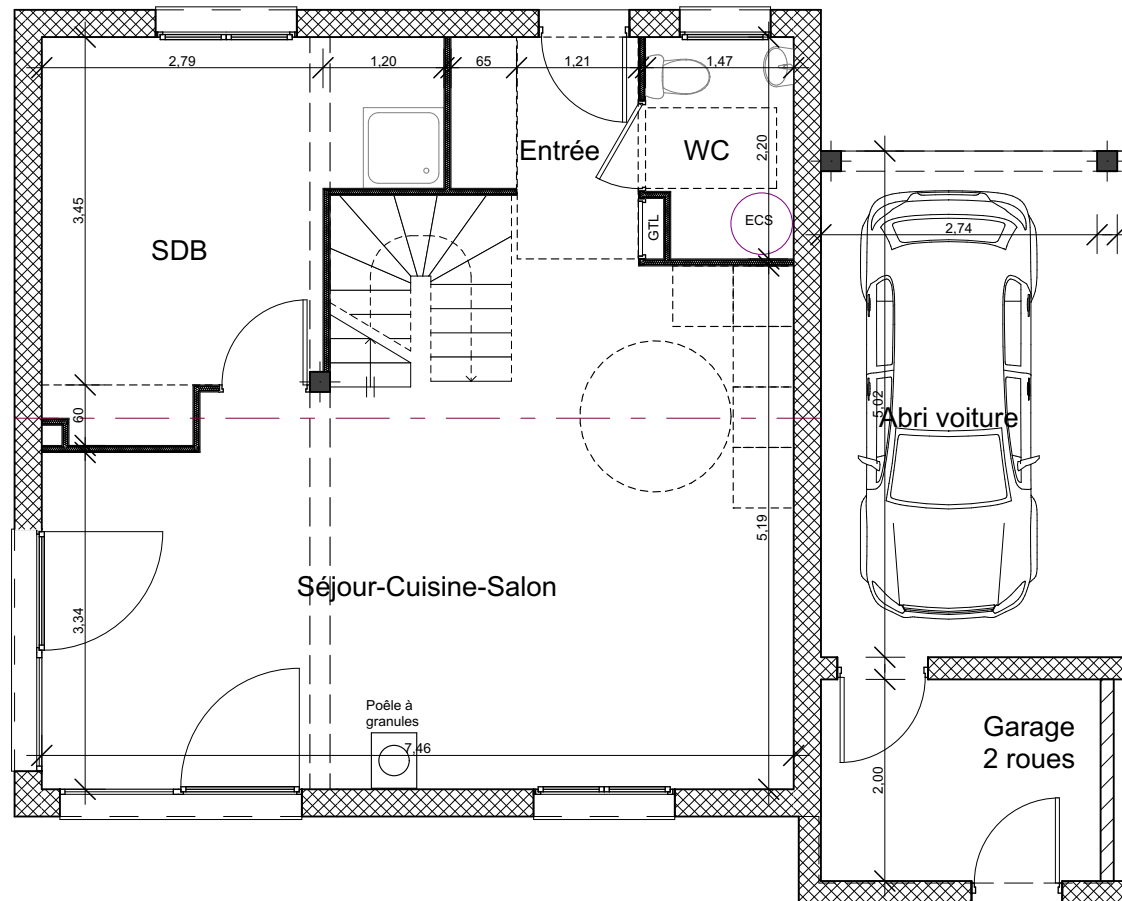
Chambre 1	10,65 m <sup>2</sup>
Chambre 2	11,30 m <sup>2</sup>
Chambre 3	14,80 m <sup>2</sup>
SDB	8,30 m <sup>2</sup>
Cellier	2,60 m <sup>2</sup>
DGT	2,75 m <sup>2</sup>
<b>TOTAL ETAGE</b>	<b>50,40 m<sup>2</sup></b>

<b>TOTAL</b>	<b>105,00 m<sup>2</sup></b>
--------------	-----------------------------

**SURFACES ANNEXES**

Abri voiture	14,20 m <sup>2</sup>
Garage 2 roues	5,55 m <sup>2</sup>
Surface terrain	233 m <sup>2</sup>

**REZ DE CHAUSSEE**



**ETAGE**

