

# Les Villas Preference

Commune de SILLINGY  
3036 Route de Clermont



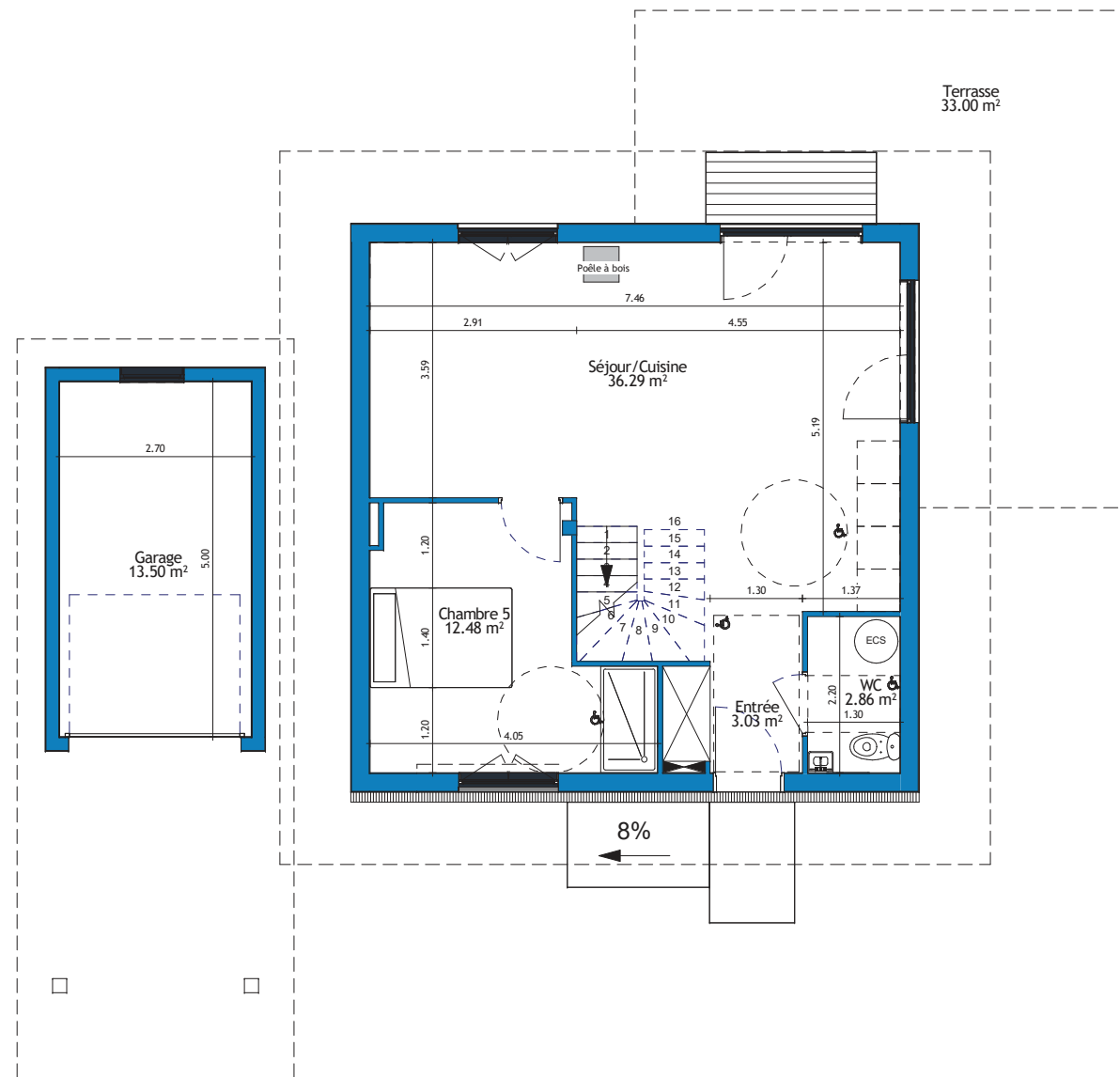
Lot N° 3

ALPINA G 104

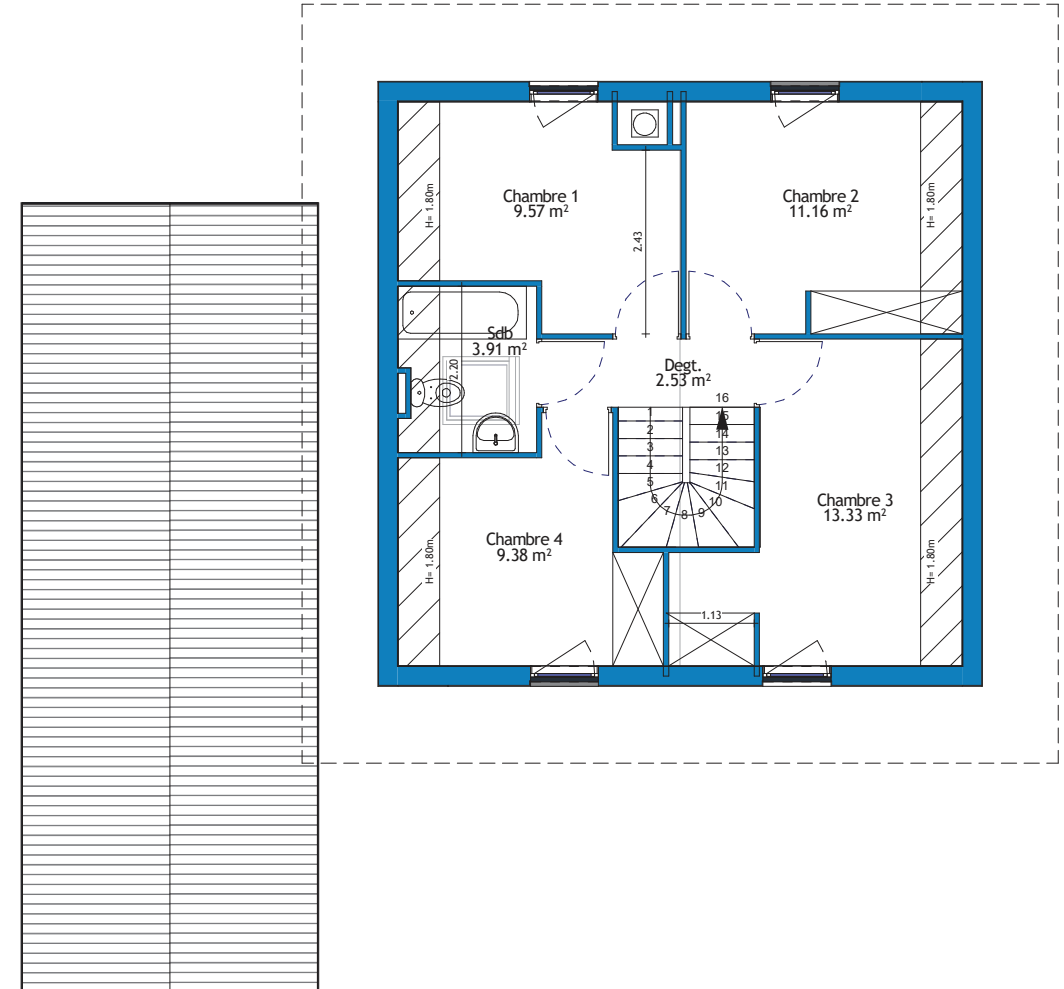
T6

Surface de parcelle 529 m<sup>2</sup>

SURFACES REZ DE JARDIN	
Chambre 5	12.48 m <sup>2</sup>
Entrée	3.03 m <sup>2</sup>
Séjour/Cuisine	36.29 m <sup>2</sup>
WC	2.86 m <sup>2</sup>
<b>TOTAL REZ</b>	<b>54.66 m<sup>2</sup></b>
SURFACES ETAGE	
Chambre 1	9.57 m <sup>2</sup> dont 1.30 m <sup>2</sup> inf: 1.80m
Chambre 2	11.16 m <sup>2</sup> dont 1.70 m <sup>2</sup> inf: 1.80m
Chambre 3	13.33 m <sup>2</sup> dont 2.35 m <sup>2</sup> inf: 1.80m
Chambre 4	9.38 m <sup>2</sup> dont 1.55 m <sup>2</sup> inf: 1.80m
Degt.	2.53 m <sup>2</sup>
Sdb	3.91 m <sup>2</sup> dont 1.10 m <sup>2</sup> inf: 1.80m
<b>TOTAL ETAGE</b>	<b>49.88 m<sup>2</sup></b>
<b>SURFACE UTILE</b>	<b>104.55 m<sup>2</sup> dont 8.00 m<sup>2</sup> inf: 1.80m</b>
SURFACES ANNEXES	
Garage	13.50 m <sup>2</sup>
Terrasse	33.00 m <sup>2</sup>



NOTA: DES MODIFICATIONS SONT SUSCEPTIBLES D'ETRE APORTEES A CE PLAN EN FONCTION DES NECESSITES TECHNIQUES DE LA REALISATION, TANT EN CE QUI CONCERNE LES DIMENSIONS, QUE LES EQUIPEMENTS SANITAIRES ET ELECTRIQUES (MOBILIER ELECTROMENAGERS NON FOURNIS).  
LES SURFACES INDIQUEES SONT APPROXIMATIVES. LES RETOMBES, AINSI QUE L'EMPLACEMENT DES EQUIPEMENTS NE SONT PAS TOUS FIGURES O U LE SONT A TITRE INDICATIF, LES SURFACES HABITABLES SONT CONFORMES AU DECRET DU 23 MARS 1997 (ART:4,1)



JUILLET 2017



14, Route de Rumilly – 74960 MEYTHET  
contact@cv-habitat.com – 04 50 24 60 90

[www.cv-habitat.com](http://www.cv-habitat.com)