

# CHAMPS DU MERLE

Commune de Neydens  
Lieu-dit "MOUVIS"



Lot N° 1	ALPINA G 80
	T4
<b>Surface de parcelle</b>	<b>300 m<sup>2</sup></b>

## SURFACES REZ DE JARDIN

Entrée	3.59 m <sup>2</sup>
Séjour / Cuisine	38.68 m <sup>2</sup>
WC	2.85 m <sup>2</sup>
<b>TOTAL REZ</b>	<b>45.12 m<sup>2</sup></b>

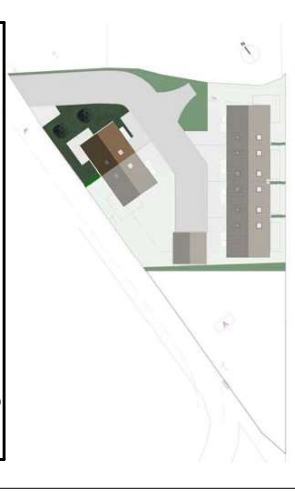
## SURFACES ETAGE

Chambre 1	10.15 m <sup>2</sup>	dont 1.90 m <sup>2</sup> inf. 1.80m
Chambre 2	11.24 m <sup>2</sup>	dont 1.65 m <sup>2</sup> inf. 1.80m
Chambre 3	10.82 m <sup>2</sup>	dont 1.65 m <sup>2</sup> inf. 1.80m
Dgt	1.92 m <sup>2</sup>	
Sdb	9.86 m <sup>2</sup>	dont 1.90m <sup>2</sup> inf. 1.80m

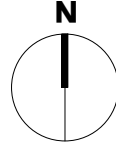
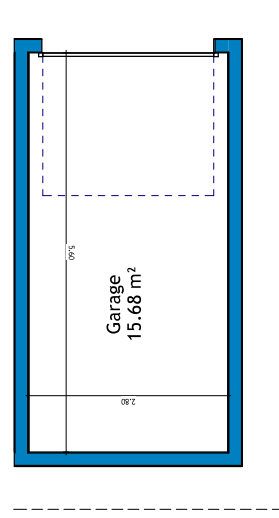
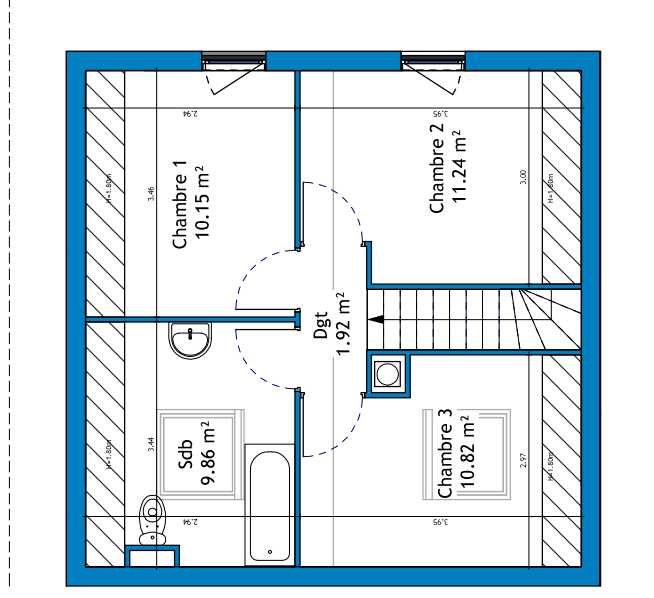
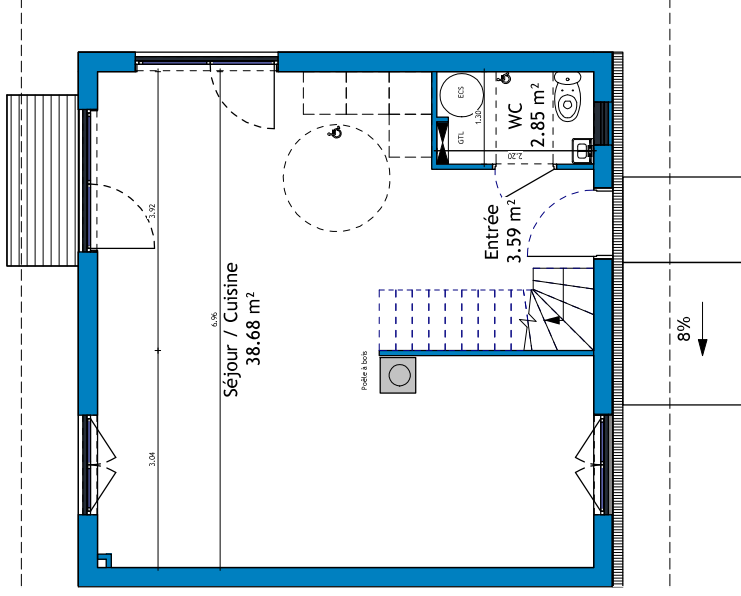
<b>TOTAL ETAGE</b>	<b>43.99 m<sup>2</sup></b>	
<b>SURFACE UTILE</b>	<b>89.11 m<sup>2</sup></b>	dont 7.10 m <sup>2</sup> inf. 1.80m

## SURFACES ANNEXES

Garage	15.68 m <sup>2</sup>
--------	----------------------



MAI 2018



Échelle\_1/75



14, Route de Rumilly – 74960 MEYTHET  
[contact@cv-habitat.com](mailto:contact@cv-habitat.com) – 04 50 24 60 90  
[www.cv-habitat.com](http://www.cv-habitat.com)

NOTA : DES MODIFICATIONS SONT SUSCEPTIBLES D'ÊTRE APPORTÉES À CE PLAN EN FONCTION DES NECESSITES TECHNIQUES DE LA REALISATION, TANT EN CE QUI CONCERNE LES DIMENSIONS, QUE LES ÉQUIPEMENTS SANITAIRES ET ÉLECTRIQUES (MORUEUX ELECTROMENAGERS NON FOURNIS).  
 LES SURFACES INDUQUES SONT APPROXIMATIVES. LES RETOMBÉES, AINSI QUE L'EMPLACEMENT DES ÉQUIPEMENTS NE SONT PAS TOUS FIGURÉS OU LE SONT À TITRE INDICATIF. LES SURFACES HABITABLES SONT CONFORMES AU DÉCRET DU 23 MARS 1967 (ART.14.)