

SAINT-CERGUES LES VILLAS GAUGUIN



SURFACES UTILES REZ DE JARDIN

Entrée	3.08 m ²
Séjour-Cuisine-Salon	36.58 m ²
S.de B.	12.10 m ²
Wc	2.66 m ²

TOTAL REZ 54.42 m²

SURFACES UTILES ETAGE

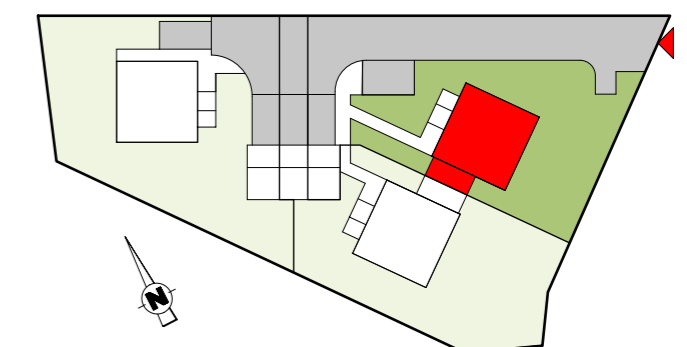
Dégt	2.75 m ²
Chambre 1 + Dress.	14.70 m ² (dont 2.63 m ² < 1.80 m)
Chambre 2 + pl.	10.59 m ² (dont 1.80 m ² < 1.80 m)
Chambre 3 + pl.	9.80 m ² (dont 1.36 m ² < 1.80 m)
S.de B.	8.25 m ² (dont 1.47 m ² < 1.80 m)
Cellier	3.76 m ² (dont 1.32 m ² < 1.80 m)

TOTAL ETAGE 49.85 m² (dont 8.58 m² < 1.80 m)

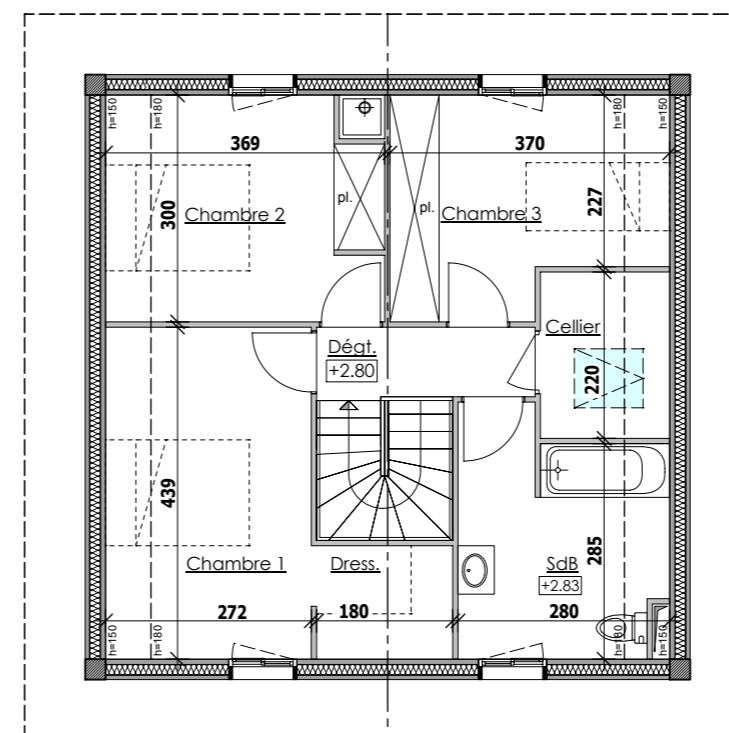
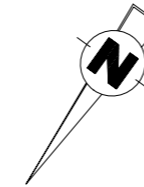
TOTAL 104.27 m² (dont 8.58 m² < 1.80 m)

SURFACES ANNEXES

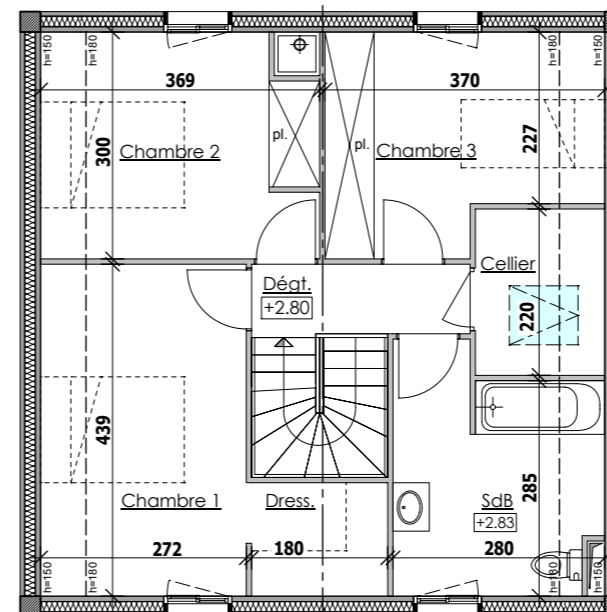
Abri	8.10 m ²	Jardin	210 m ² env.
------	---------------------	--------	-------------------------



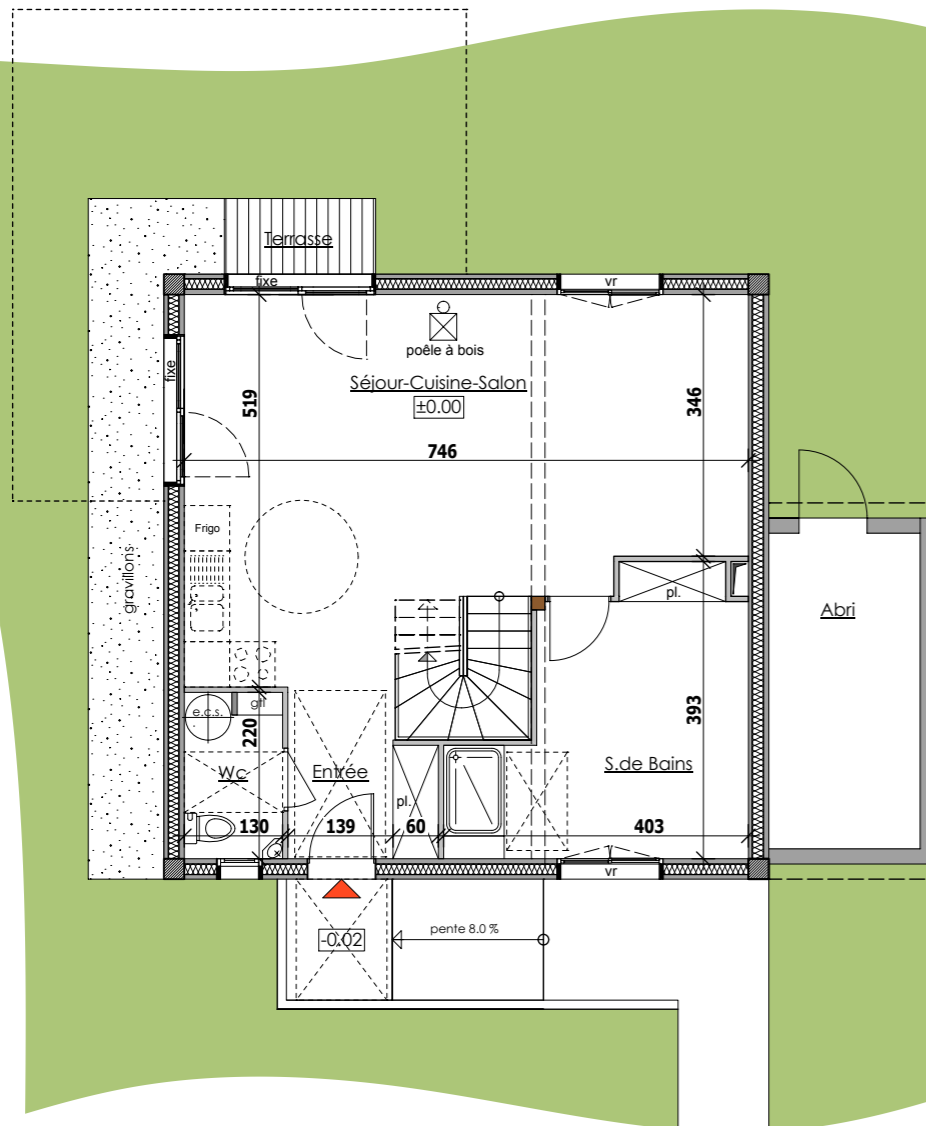
LOT C



ETAGE



REZ DE JARDIN



[C&V]
CROZET & VALENTIN
HABITAT

14, Route de Rumilly
MEYTHET - 74 960 ANNECY

tel: + 33.(0)4.50.24.60.90
www.cv-habitat.com

Des modifications sont susceptibles d'être apportées aux aménagements, en fonction des nécessités techniques, administratives et/ou réglementaires.
Les surfaces, côtes, niveaux intérieurs et extérieurs, les retombées de poutre, faux-plafonds, gaines, équipements sanitaires et formats des carrelages sont figurés à titre indicatif.
Les appareils ménagers, le mobilier et les végétaux ne sont pas fournis. La surface de chaque pièce est calculée avec son éventuel placard



OCTOBRE 2017