

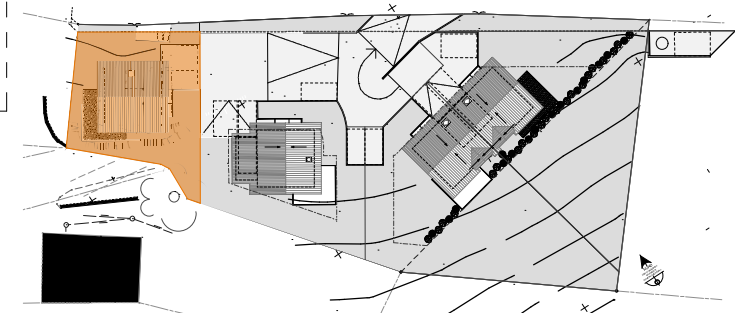
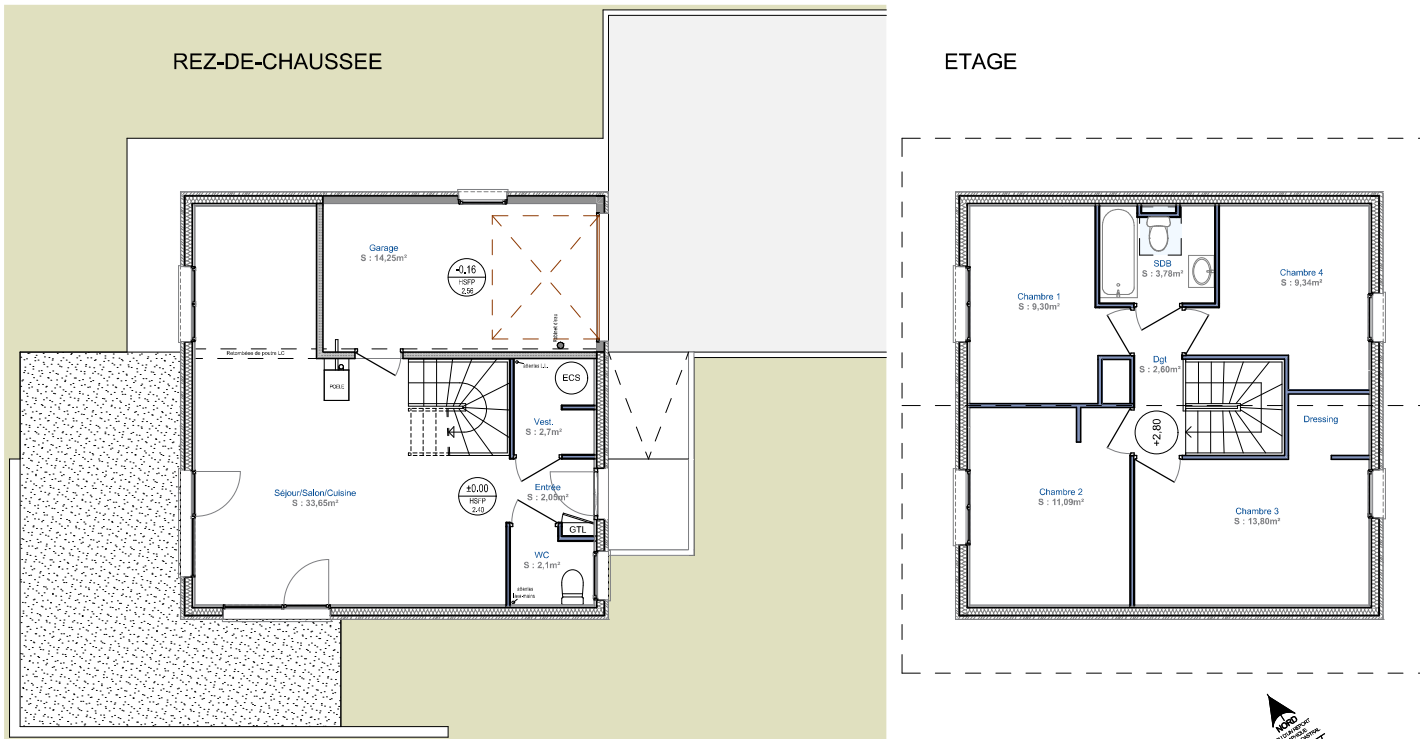


La Balme de Sillingy - "LES VILLAS ARABESQUE"

Surfaces Rez-de-Chaussée	
Entrée	2,05m <sup>2</sup>
Vest.	2,7m <sup>2</sup>
WC	2,1m <sup>2</sup>
Salon/Cuisine	33,65m <sup>2</sup>
<b>Total Surface Rez-de-Chaussée</b>	<b>40,50m<sup>2</sup></b>

Surfaces Etage	
Dégagement	2,60m <sup>2</sup>
Salle de bain	3,78m <sup>2</sup>
Chambre 1	9,30m <sup>2</sup>
Chambre 2	11,09m <sup>2</sup>
Chambre 3	13,80m <sup>2</sup>
Chambre 4	9,34m <sup>2</sup>
<b>Total Surface Etage</b>	<b>49,91m<sup>2</sup></b>

<b>Total Surface LOT 01</b>	<b>90,41m<sup>2</sup></b>
<b>Garage</b>	<b>14,25m<sup>2</sup></b>
<b>LOT 01 - Surface 336m<sup>2</sup></b>	<b>Type 5</b>



**NOTA :** Des modifications sont susceptibles d'être apportées aux aménagements, en fonction des nécessités techniques, administratives et/ou réglementaires.  
 Les surfaces, cotes, niveaux intérieurs et extérieurs, les retombées de poutre, faux-plafonds, gaines, équipements sanitaires et formats des carrelages sont figurés à titre indicatif.  
 La surface de chaque pièce est calculée avec son éventuel placard.  
 Les appareils ménagers, le mobilier et les végétaux ne sont pas fournis.