

HAUTEVILLE SUR FIER LE CLOS DES POMMIERS



SURFACE HABITABLE REZ DE JARDIN

Entrée	2.87 m ²
Séjour-Cuisine-Salon	36.33 m ²
Chambre 1	12.24 m ²
Wc	3.05 m ²

TOTAL REZ DE JARDIN 54.49 m²

SURFACE HABITABLE ETAGE

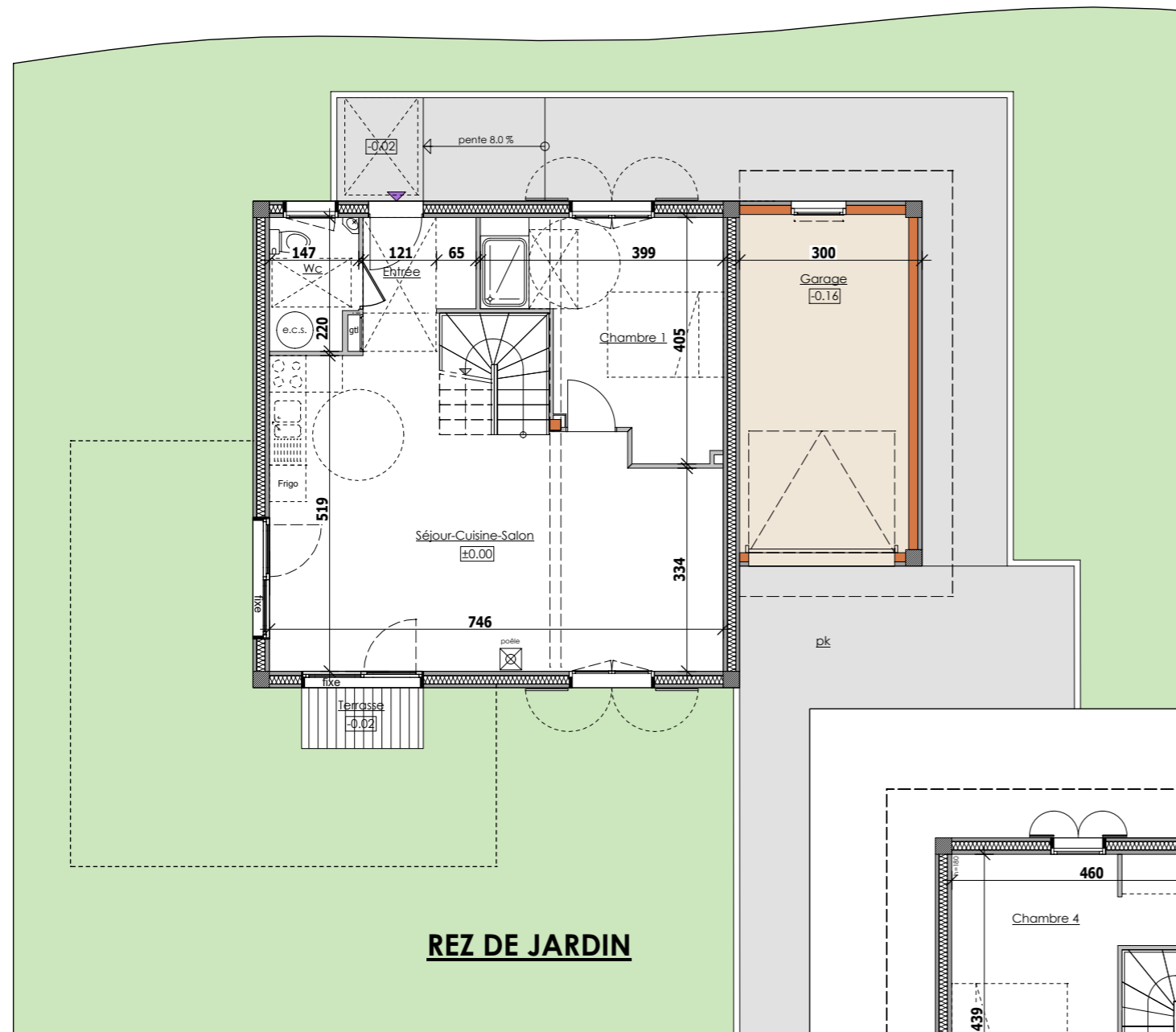
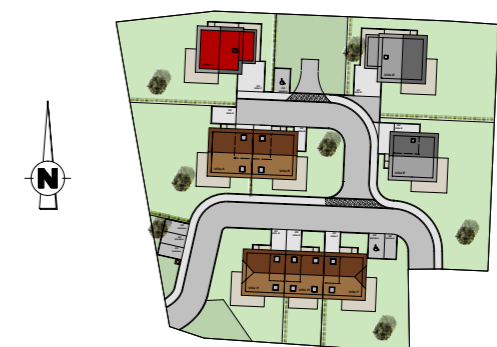
Dégt.	2.42 m ²
Chambre 2	10.76 m ²
Chambre 3	11.05 m ²
Chambre 4	14.74 m ²
Cellier	2.68 m ²
S.de B.	8.25 m ²

TOTAL ETAGE 49.90 m²

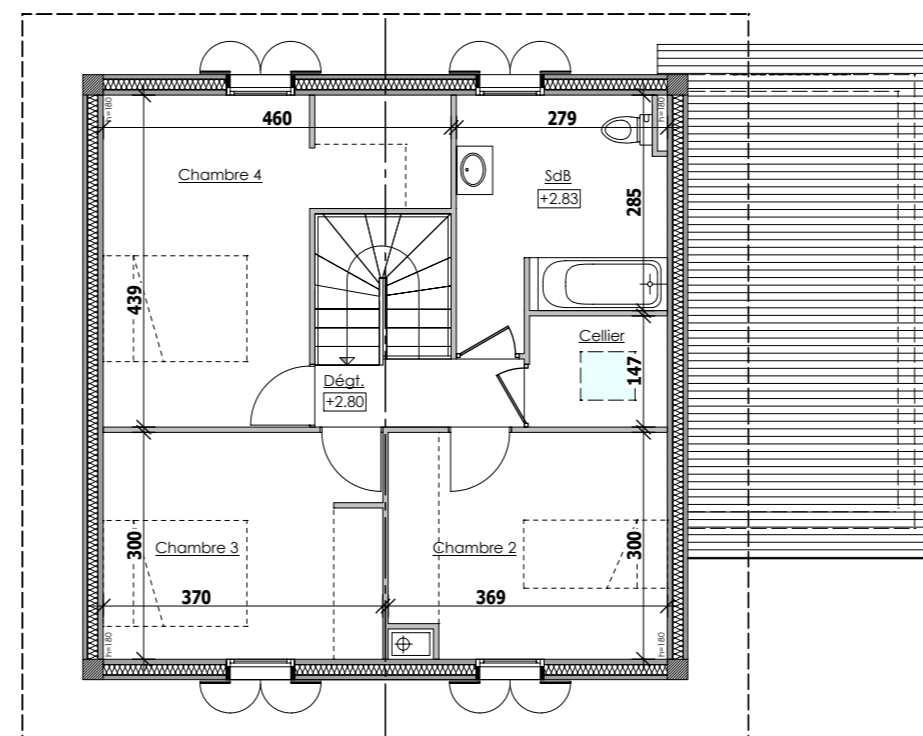
TOTAL 104.39 m²

SURFACES ANNEXES

Garage	15.45 m ²	Terrain	559 m ²
--------	----------------------	---------	--------------------



REZ DE JARDIN



ETAGE

LOT C



[C&V]
CROZET & VADILLON
HABITAT

14, Route de Rumilly
MEYTHET - 74 960 ANNECY

tel: + 33.(0)4.50.24.60.90
www.cv-habitat.com

Des modifications sont susceptibles d'être apportées aux aménagements, en fonction des nécessités techniques, administratives et/ou réglementaires.
Les surfaces, côtes, niveaux intérieurs et extérieurs, les retombées de poutre, faux-plafonds, gaines, équipements sanitaires et formats des carrelages sont figurés à titre indicatif.
Les appareils ménagers, le mobilier et les végétaux ne sont pas fournis. La surface de chaque pièce est calculée avec son éventuel placard



FEVRIER 2020