

# HAUTEVILLE SUR FIER LE CLOS DES POMMIERS



## SURFACE HABITABLE REZ DE JARDIN

Séjour-Cuisine-Salon-Entrée ..... 39.32 m<sup>2</sup>

Wc ..... 3.72 m<sup>2</sup>

**TOTAL REZ DE JARDIN 43.04 m<sup>2</sup>**

## SURFACE HABITABLE ETAGE

Dégt. .... 2.59 m<sup>2</sup>

Chambre 1 ..... 13.45 m<sup>2</sup> (dont 2.14 m<sup>2</sup> < 1.80 m)

Chambre 2 ..... 13.21 m<sup>2</sup> (dont 1.75 m<sup>2</sup> < 1.80 m)

Chambre 3 ..... 13.16 m<sup>2</sup> (dont 1.75 m<sup>2</sup> < 1.80 m)

S.de B. .... 9.51 m<sup>2</sup> (dont 1.63 m<sup>2</sup> < 1.80 m)

Douche ..... 3.09 m<sup>2</sup>

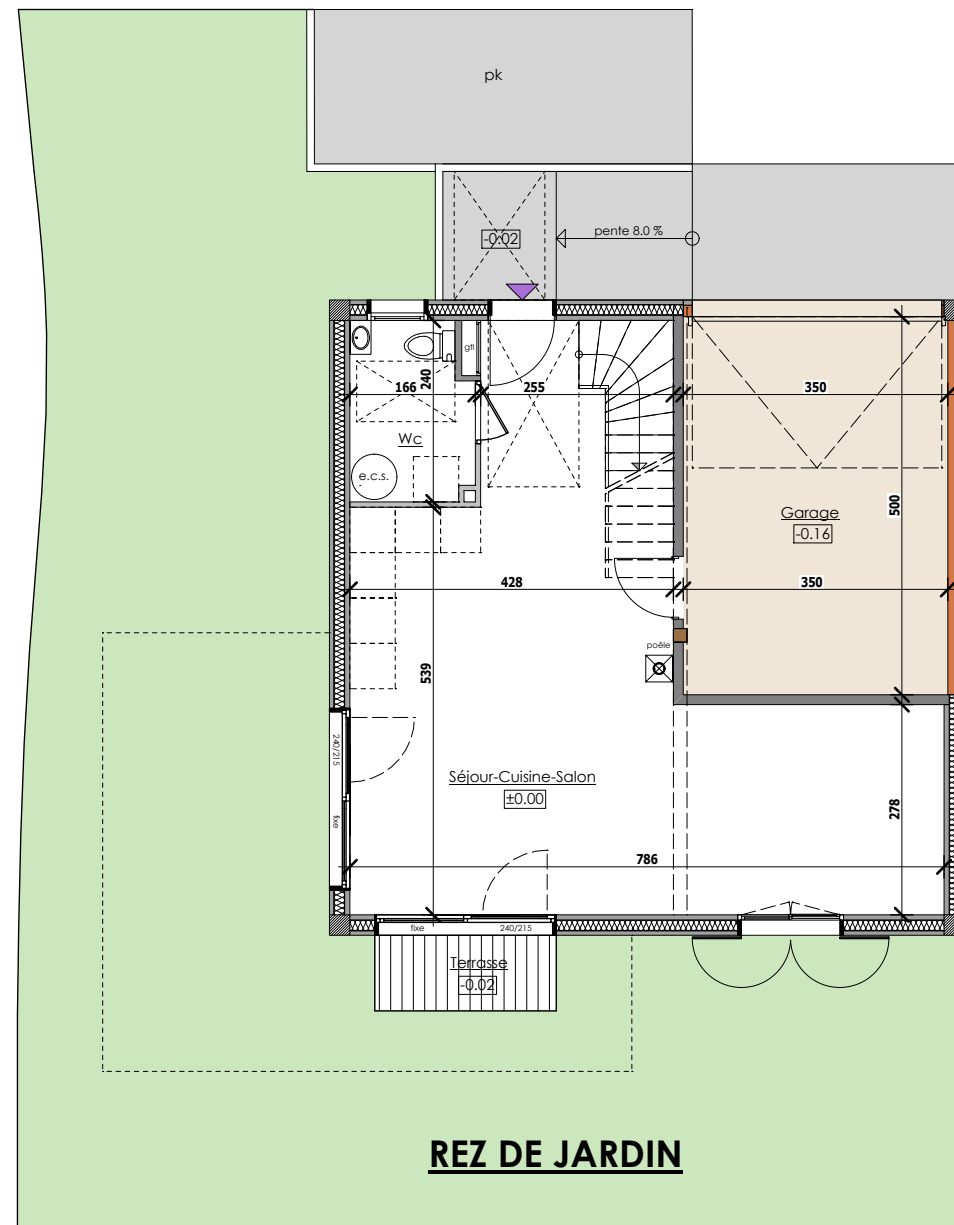
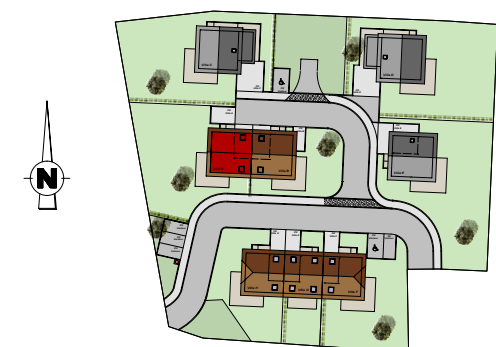
Wc ..... 1.27 m<sup>2</sup>

**TOTAL ETAGE 56.28 m<sup>2</sup> (dont 7.27 m<sup>2</sup> < 1.80 m)**

**TOTAL 99.32 m<sup>2</sup> (dont 7.27 m<sup>2</sup> < 1.80 m)**

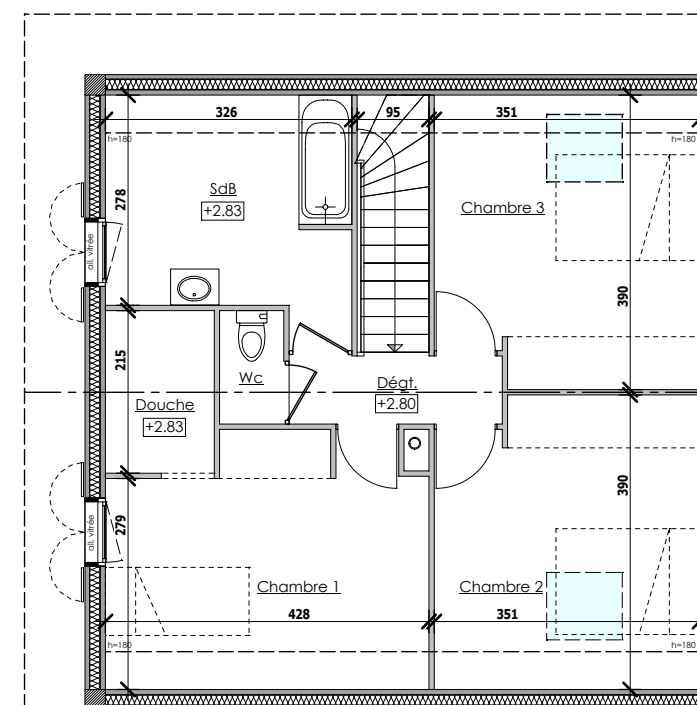
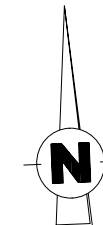
## SURFACES ANNEXES

Garage 17.50 m<sup>2</sup> Terrain 476 m<sup>2</sup>



**REZ DE JARDIN**

## LOT A



**ETAGE**



FEVRIER 2020



14, Route de Rumilly  
MEYTHET - 74 960 ANNECY

tel: + 33.(0)4.50.24.60.90  
www.cv-habitat.com

Des modifications sont susceptibles d'être apportées aux aménagements, en fonction des nécessités techniques, administratives et/ou réglementaires.  
Les surfaces, côtes, niveaux intérieurs et extérieurs, les retombées de poutre, faux-plafonds, gaines, équipements sanitaires et formats des carrelages sont figurés à titre indicatif.  
Les appareils ménagers, le mobilier et les végétaux ne sont pas fournis. La surface de chaque pièce est calculée avec son éventuel placard