

# LA BALME-DE-SILLINGY LES VILLAS COSY



## SURFACES UTILES REZ DE JARDIN

Entrée + pl.	2.91 m <sup>2</sup>
Séjour-Cuisine-Salon	41.83 m <sup>2</sup>
Chambre 1 + douche	11.30 m <sup>2</sup>
Cellier	3.05 m <sup>2</sup>
Wc	1.84 m <sup>2</sup>
<b>TOTAL REZ DE JARDIN</b>	<b>60.93 m<sup>2</sup></b>

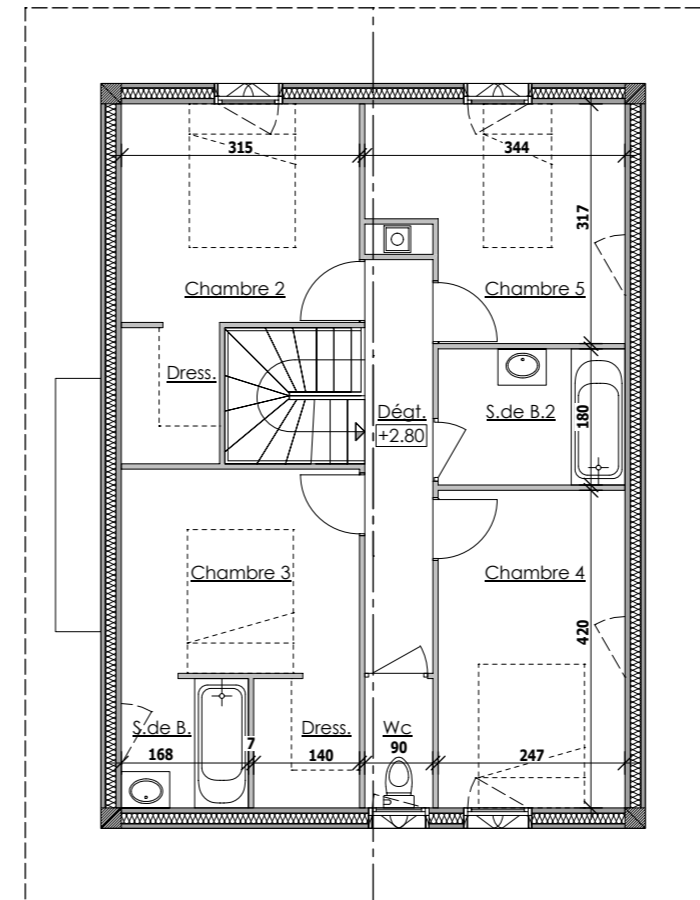
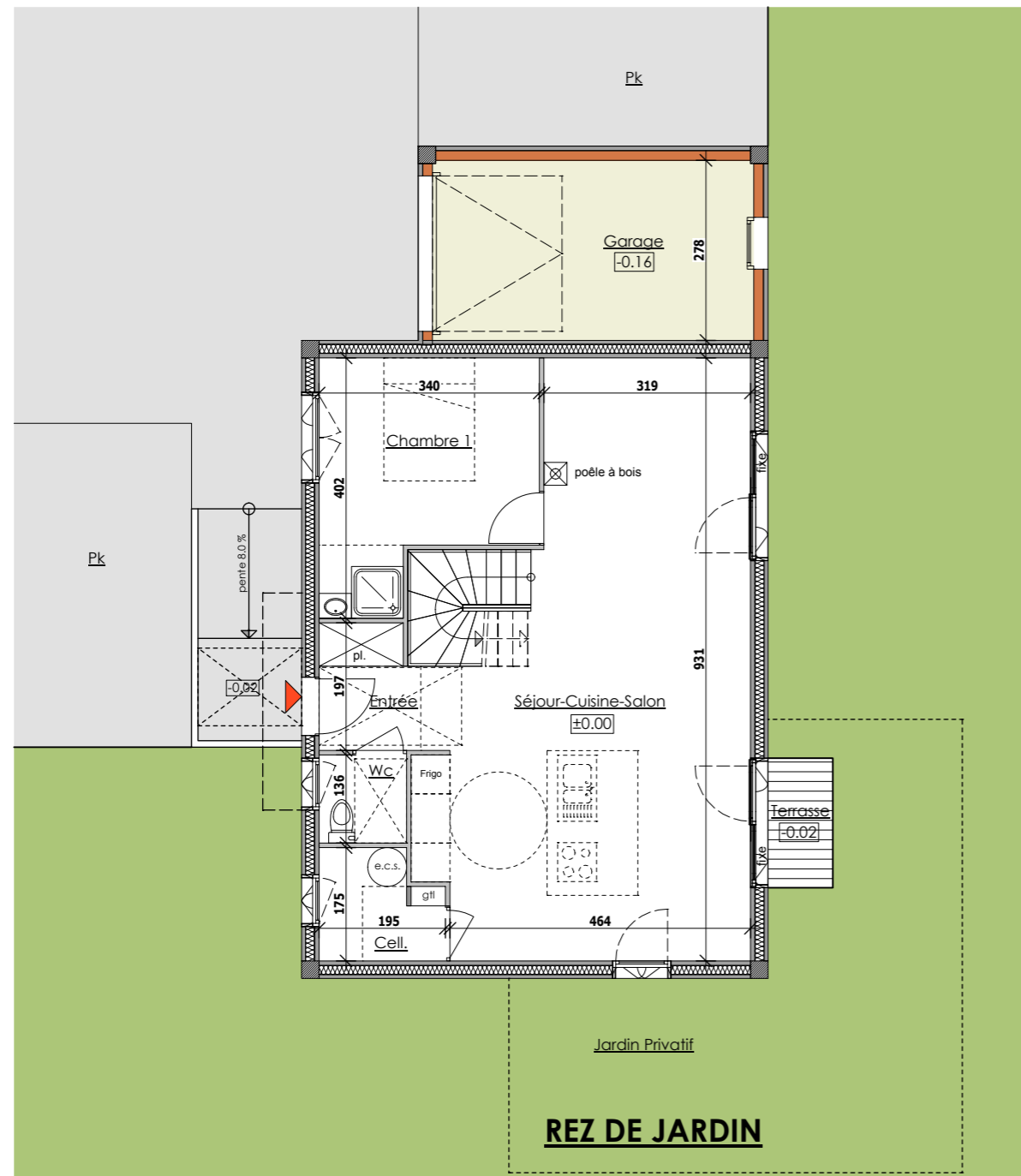
## SURFACES UTILES ETAGE

Dégt.	4.92 m <sup>2</sup>
Chambre 2 + dress.	11.53 m <sup>2</sup>
Chambre 3 + S. de B. + dress.	13.89 m <sup>2</sup>
Chambre 4	10.37 m <sup>2</sup>
Chambre 5	9.30 m <sup>2</sup>
Salle de Bain 2	4.45 m <sup>2</sup>
Wc	1.54 m <sup>2</sup>
<b>TOTAL ETAGE</b>	<b>56.00 m<sup>2</sup></b>

**TOTAL 116.93 m<sup>2</sup>**

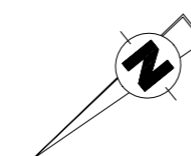
## SURFACES ANNEXES

Garage	13.90 m <sup>2</sup>	Jardin	400 m <sup>2</sup> env.
--------	----------------------	--------	-------------------------



**ETAGE**

**LOT D**



**[C&V]**  
CROZET & VAILLON  
**HABITAT**

14, Route de Rumilly  
MEYTHET - 74 960 ANNECY

tel: + 33.(0)4.50.24.60.90  
www.cv-habitat.com

Des modifications sont susceptibles d'être apportées aux aménagements, en fonction des nécessités techniques, administratives et/ou réglementaires.  
Les surfaces, côtes, niveaux intérieurs et extérieurs, les retombées de poutre, faux-plafonds, gaines, équipements sanitaires et formats des carrelages sont figurés à titre indicatif.  
Les appareils ménagers, le mobilier et les végétaux ne sont pas fournis. La surface de chaque pièce est calculée avec son éventuel placard



JUILLET 2018